

ELSA CSAPA CAARUD

Journée régionale Île-de-France 2026

Faire accueil aujourd'hui

Mardi 23 Juin 2026 - 9h-17h

IFSI - GH Fondation Vallée Paul Guiraud Villejuif
54 Av. de la République, 94800 Villejuif

Professionnels des ELSA, CSAPA et CAARUD, cette journée est l'occasion de vous retrouver pour partager vos expériences et échanger autour de tables-rondes et ateliers.

Gratuit sur inscription



Avec le soutien de la Préfecture de la Région d'Île-de-France, Préfecture de Paris

Programme

(sous réserve de modifications)



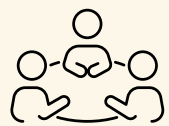
9h Accueil

9h30 Ouverture de la journée

- Mot de bienvenue : **APTITUD** et **Union régionale Île-de-France Fédération Addiction**
- **Lazare Reyes**, Directeur général GH F. Vallée - P. Guiraud
- **Véronique Deprez-Boudier**, Préfète déléguée pour l'égalité des chances, référente MILDECA, Val-de-Marne
- **Jean-Baptiste Eccel**, Référent Addictions, Agence Régionale de Santé Île-de-France

10h Tour d'horizon de la situation en Île-de-France (profils, usages, produits)

- **Grégory Pfau**, Responsable recherche et innovation en RdRD, Coordinateur TREND-SINTES Île-de-France, Dr en Pharmacie, Oppelia Charonne



10h15 1ère Table-ronde

Les premières lignes de l'accueil

- **Sophie Coler**, Secrétaire médicale, ELSA Avicenne ; **Jean-Louis Ruffine**, Agent d'accueil, CSAPA Bicêtre ; **Crystel Timera**, Secrétaire médicale CSAPA/CJC Ithaque ; **Accueillant CAARUD**, BUS 3132/PROSES

Modération :

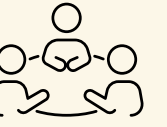
Alice Deschenau, Praticien hospitalier, Cheffe de service, Service addictions, GH Paul Guiraud



11h15 Visite des stands et pause café

11h30 2ème Table-ronde

Les pathologies duelles et les troubles du comportement



- **Bamitale Akinbode**, Éducatrice spécialisée, ELSA Robert-Debré ; **Alexandre Constant**, Psychologue, MCATMS ; **Alain Dervaux**, Professeur de Psychiatrie et addictologie, Université Paris-Saclay, EPS Barthélemy Durand ; **Gilles Le Du**, Infirmier, ELA GHU Paris Psychiatrie & Neurosciences

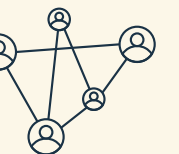
Modération :

Chloé Lucet, Praticien hospitalier, Cheffe du Pôle Moreau de Tours, Cheffe du service d'Addictologie de liaison/ELA, GHU Paris Psychiatrie & Neurosciences

12h30-14h Pause déjeuner



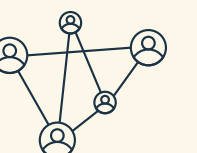
14h Ateliers - 1ère session



- I) Déménager, s'implanter dans un nouvel environnement
- II) Que faire avec les consommations sur place ?
- III) La place des consommations des professionnels
- IV) Travailler en addictologie en 2026 : enjeux pour les chefs de service et les directions
- V) Actualiser les relations entre ELSA CSAPA CAARUD
- VI) Accueillir les VSS (violences sexistes et sexuelles)

15h15 Ateliers - 2ème session

- Mêmes ateliers qu'en session 1 (les participants choisiront 1 atelier différent par session)



16h15 Restitution des ateliers & clôture de la journée

- Grand témoin : **Thierry Sainte-Marie**

