



LA NALOXONE

COMMENT L'OBTENIR ?
COMMENT S'EN SERVIR ?
COMMENT SE FORMER ?

Catherine DUPLESSY

Directrice de l'association SAFE

contact@safe.asso.fr – www.safe.asso.fr





1

COMMENT OBTENIR LA NALOXONE ?



CAARUD / CSAPA

Distribution sur place



Prenoxad : OUI
Nalscue : OUI
*Nyxoïd : à venir si
médecin*



MÉDECIN

Prescription



Prenoxad : OUI
Nalscue : NON
Nyxoïd : à venir



PHARMACIE

Vente



ou 23 €

Prenoxad : OUI
Nalscue : NON
Nyxoïd : à venir



RDR À DISTANCE

Envoi prescription
ou accès via CSAPA



Prenoxad : OUI
Nalscue : OUI
*Nyxoïd : à venir
(prescription)*



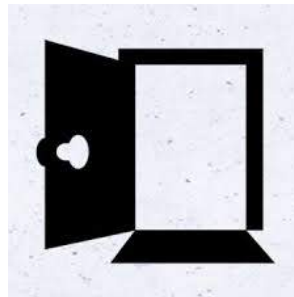
À savoir :



• À L'HÔPITAL

La naloxone peut également être remise au patient au moment de la sortie d'une hospitalisation aux urgences ou en addictologie.

- ✓ délivrance gratuite
- ✓ pas besoin de passer par la pharmacie
- ✓ forme : prenoxad ou nalscue (à venir : nyxoïd)



• EN MILIEU CARCÉRAL

La naloxone peut également être remise au patient au moment de la sortie de détention, par l'unité sanitaire.

- ✓ délivrance gratuite
- ✓ pas besoin de passer par la pharmacie
- ✓ forme : nalscue (à venir : nyxoïd)



2

COMMENT UTILISER LA NALOXONE ?



PRENOXAD

**AVEC UNE SERINGUE
POUR INJECTION
INTRAMUSCULAIRE**



NALSCUE

PRENOXAD + EMBOUT NASAL MAD

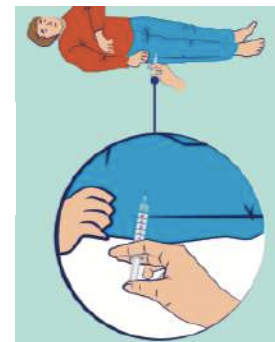
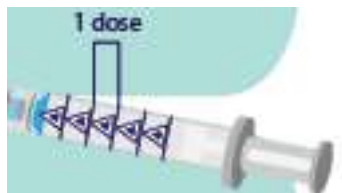
AVEC UN SPRAY NASAL

A VENIR : NYXOÏD



Utiliser Prenoxad

⇒ **TOUJOURS COMMENCER PAR APPELER LES SECOURS : 15 / 112**



- ⇒ **NOTER L'HEURE**
- ⇒ **SI BESOIN APRÈS 2 OU 3 MN, RECOMMENCER**
- ⇒ **AUTRES GESTES DE PREMIERS SECOURS**





Utiliser Nalscue

⇒ **TOUJOURS COMMENCER PAR APPELER LES SECOURS : 15 / 112**



- ⇒ **NOTER L'HEURE**
- ⇒ **SI BESOIN APRÈS 2 OU 3 MN, RECOMMENCER**
- ⇒ **AUTRES GESTES DE PREMIERS SECOURS**





Utiliser Prenoxad avec le MAD (embout nasal)



**L'embout nasal MAD :
dispositif d'atomisation de la
muqueuse nasale**



**⇒ Atomise en une fine brume
de particules**
**⇒ Optimise l'absorption à
travers la muqueuse nasale**

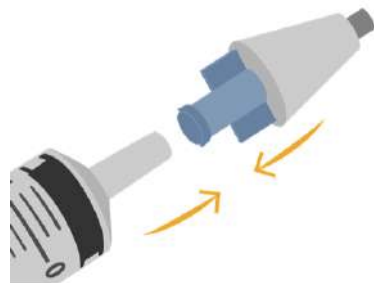


Utiliser Prenoxad avec le MAD (embout nasal)

- Pour qui ?**
- ceux pour qui l'injection IM est un frein à l'acceptation
 - ceux qui ont des enfants et adolescents à la maison



⇒ **APPEL DES SECOURS**



⇒ **VISSER LE PULVÉRISATEUR À LA PLACE DE L'AIGUILLE**



⇒ **PULVÉRISER LENTEMENT DANS LES NARINES (MOITIÉ DE LA SERINGUE ENVIRON PAR NARINE)**

⇒ **NOTER L'HEURE ; EFFECTUER LES AUTRES GESTES DE PREMIERS SECOURS**



3

S'INFORMER ET SE FORMER EN LIGNE

- SITE INTER-ASSOCIATIF
- FINANCEMENT PAR L'ÉTAT
- FORMATION GRATUITE
- POUR LES PROFESSIONNELS, LES USAGERS/PATIENTS, LEUR ENTOURAGE
- DÉLIVRANCE D'UNE CERTIFICATION POUR LES PROFESSIONNELS (ET PUBLIC QUI LE SOUHAITE)

WWW.NALOXONE.FR

Elle permet de savoir réagir face à une surdose aux opiacés
Conçue par un médecin, un pharmacien, des acteurs de la RDR et une monitorice nationale de 1ers secours, cette formation permet d'apprendre :

- Les informations essentielles sur les surdoses aux opiacés
- D'assurer la protection de la victime et des témoins
- De passer une alerte
- D'administrer la Naloxone
- De libérer les voies aériennes et faire le bilan de l'état de la victime
- Mettre la victime en Position Latérale de Sécurité (PLS)
- A effectuer un massage cardiaque

Accéder à la formation **ici**



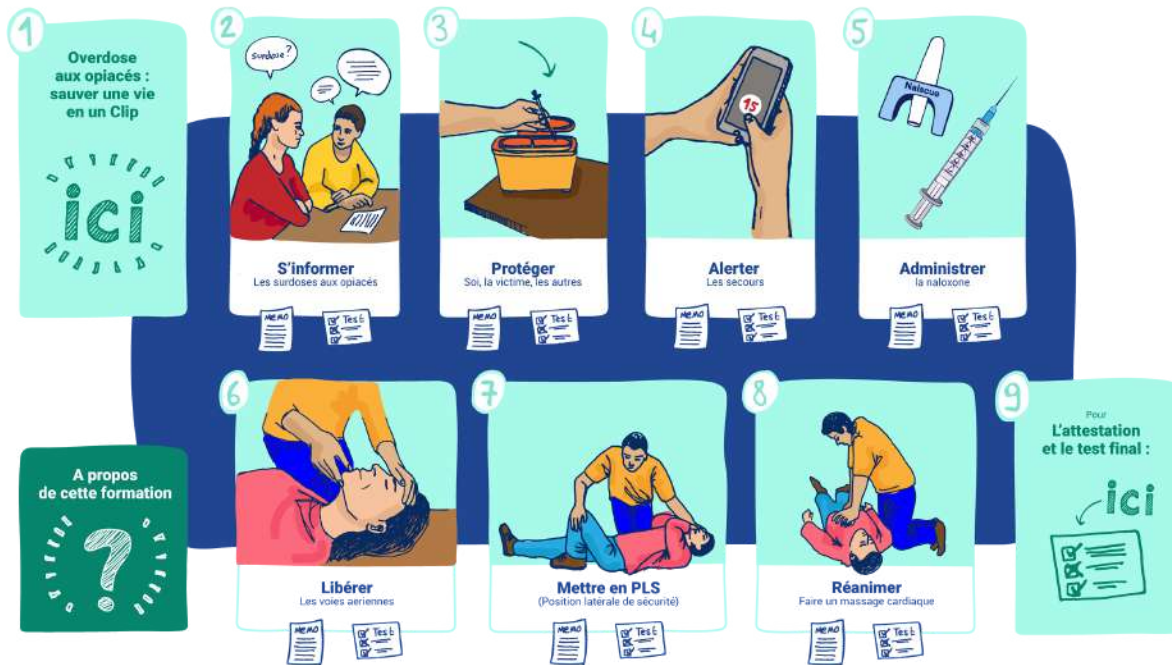
Une formation SAFE en partenariat avec :





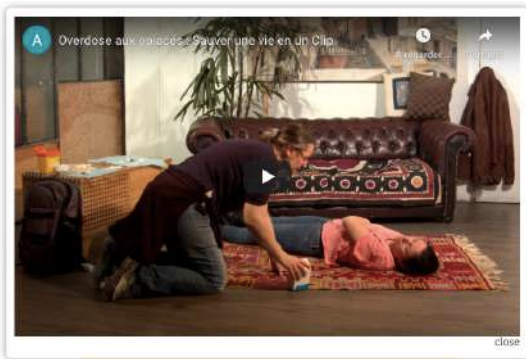
SUJETS ABORDÉS ?

⇒ LES SURDOSES ET LES GESTES DE PREMIERS SECOURS





COMMENT ?



⇒ DES VIDÉOS

Fiche MEMO

LA PROTECTION
Qu'appelle-t-on protection ?
C'est un dispositif de défense, la protection, qui permet d'éviter à l'air de passer à travers le nez et de protéger les yeux.
Qui protège-t-on ?
Mettre la protection sur le nez et les yeux de la victime.
Comment protège-t-on ?

1. On débarrasse pour respirer et éviter des blessures.
2. On met la protection de l'air.
3. On change de protection si elle est souillée ou si elle est cassée.

En cas d'overdose
Si vous êtes confrontés à une situation de surdose aux opioïdes.

1. **Vérifier**
Vérifier qu'il n'y a pas de signes de vie et qu'il n'y a pas de réaction à la toux ou au réflexe de vomissement.
2. **Appeler**
Appeler le 112 ou le 119.
3. **Mettre de côté**
Mettre de côté les choses qui pourraient nuire à la victime.

Fiche MEMO

ADMINISTRER LA NALOXONE

Naloxone
Mettre de côté les choses qui pourraient nuire à la victime.
Appeler le 112 ou le 119.
Mettre de côté les choses qui pourraient nuire à la victime.

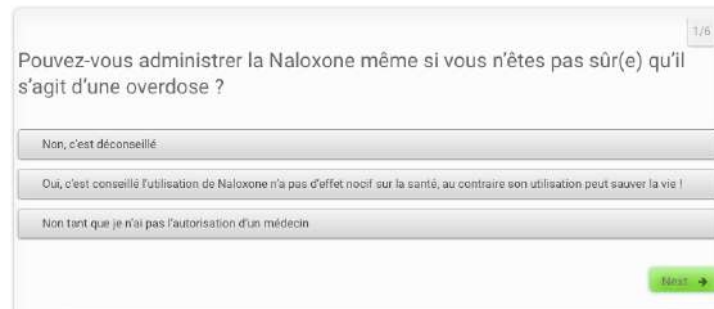
1. **Avant d'administrer Naloxone**
Appeler le 112 ou le 119.
Mettre de côté les choses qui pourraient nuire à la victime.
2. **Utilisation de Naloxone**
Mettre de côté les choses qui pourraient nuire à la victime.
Appeler le 112 ou le 119.
Mettre de côté les choses qui pourraient nuire à la victime.
3. **Après utilisation de Naloxone**
Appeler le 112 ou le 119.
Mettre de côté les choses qui pourraient nuire à la victime.
4. **Deuxième utilisation de Naloxone**
Appeler le 112 ou le 119.
Mettre de côté les choses qui pourraient nuire à la victime.

⇒ DES MÉMOS

Quiz N° 6 : La mise en position latérale de sécurité



Quiz N° 4 : L'administration de la naloxone

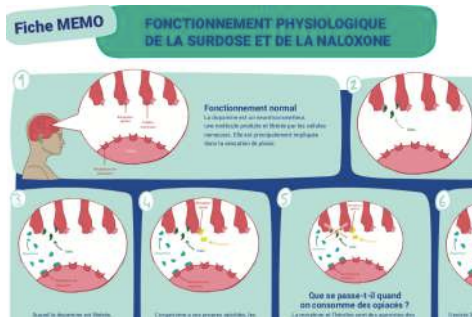


⇒ DES TESTS

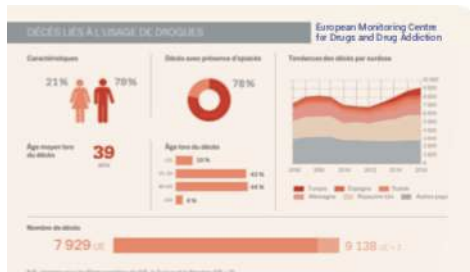


DES COMPLÉMENTS POUR LES PROS

-  Résultats de l'enquête DRAMES 2016
-  Epidémiologie des overdoses
-  Caractéristiques du produit Nalscue®
-  Guide patient Nalscue®
-  Carte patient Nalscue®
-  Texte de loi : Arrêté médicament Nalscue®
-  Texte de loi : Délivrance Nalscue® en CAARUD
-  Modèle de document : Convention CSAPA-CAARUD



> + D'INFOS SUR LES SURDOSES



⇒ ÉPIDÉMIOLOGIE

Nalscue.fr

VALIDATION DE LA FORMATION "UNE HEURE POUR SAUVER UNE VIE"

Information RGPD
L'INFORMATION RELATIVE AUX DONNÉES PERSONNELLES : le présent questionnaire permet de valider vos connaissances relatives à la gestion des surdoses (overdoses) aux opioïdes et à la délivrance de naloxone. Les informations saisies via ce questionnaire sont collectées par l'association SAFE et conservées dans le but d'établir un registre des personnes habilitées à délivrer la naloxone (habilitation catégorielle) ou à s'en faire délivrer (carte attestation de formation pour être demandée par certains CAARUD ou CSAPA). SAFE s'engage à ne pas communiquer ces données, à quelque titre que ce soit.

Consentement
 Je consens à ce recueil de données



⇒ CERTIFICATION

Merci pour votre attention.

Contact :

Association SAFE

Catherine.duplessy@safe.asso.fr

Tél. : 01 40 09 04 45