



RÉPUBLIQUE
FRANÇAISE

Liberté
Égalité
Fraternité



COVID-19

BIEN UTILISER SON MASQUE

Comment mettre son masque



1 Bien se laver
les mains



2 Mettre les élastiques
derrière
les oreilles

OU



3 Nouer les lacets
derrière
la tête et le cou



3 Pincer le bord rigide
au niveau du nez,
s'il y en a un, abaisser
le masque en dessous
du menton et ne plus
le toucher

Comment retirer son masque



1 Se laver les mains
et enlever le masque
en ne touchant
que les lacets
ou les élastiques



2 Après utilisation,
le mettre dans un sac
plastique et le jeter

OU

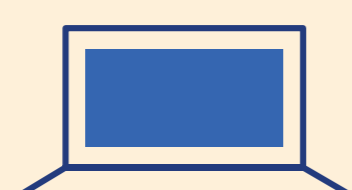


3 s'il est en tissu,
le laver à 60°
pendant 30 min



3 Bien se laver
les mains
à nouveau

**Le masque est un moyen de protection complémentaire
qui ne remplace pas les gestes barrières**



[GOUVERNEMENT.FR/INFO-CORONAVIRUS](https://www.gouvernement.fr/info-coronavirus)



0 800 130 000
(appel gratuit)