



Les habitués du cannabis

Motivations de l'usage chez les usagers réguliers

www.ofdt.fr

www.grvs06.org

Objectifs de l'étude

- ▶ Proposer une analyse interprétative des **motivations de la consommation** chez les consommateurs réguliers
- ▶ Se placer dans la perspective des usagers eux-mêmes et **rendre compte de leur point de vue**

 *Comment les personnes raisonnent, conçoivent, vivent et donnent du sens à leur pratique de consommation*

Méthode de l'étude

- ▶ Approche qualitative par entretiens en face-à-face
- ▶ **70 entretiens**
- ▶ Les entretiens sont répartis sur les sites du réseau TREND / OFDT

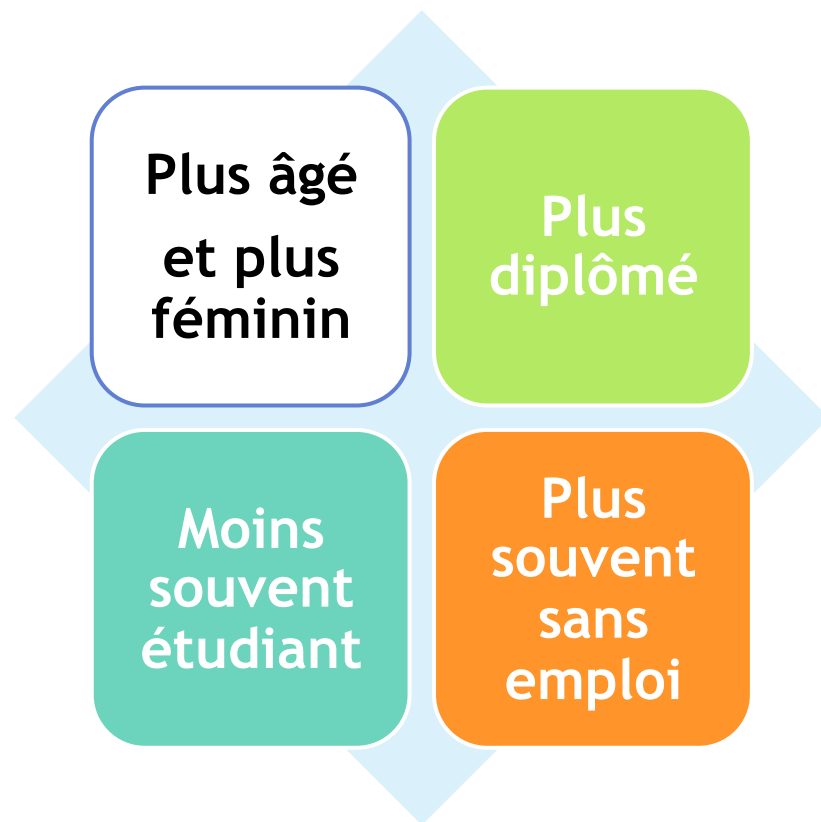
LILLE	PARIS	TOULOUSE	METZ	BORDEAUX
MARSEILLE	RENNES	LYON	DIJON	

- ▶ Critères d'inclusion :
 - ❖ au moins dix sessions de consommation par mois
 - ❖ Etre âgé de 15 à 29 ans
 - ❖ Prise de contact hors structures spécialisées

Composition de l'échantillon

		N = 70
Sexe	Hommes	57%
	Femmes	43%
Age moyen	25 ans (minimum : 18- maximum : 29)	
Niveau d'études	Moins que le bac	40%
	Niveau bac	28%
	Diplôme d'enseignement supérieur	32%
Activité	Etudes supérieures	31%
	Centre formation apprentis	6%
	Sans emploi	27%
	<u>Activité rémunérée</u>	36%
	<i>Ouvriers, employés</i>	13%
	<i>Professions intermédiaires dont enseignants</i>	13%
	<i>Professions supérieures</i>	6%
<i>Vacataires/intermittents</i>	4%	

Comparaison des caractéristiques de l'échantillon par rapport aux données quantitatives sur les usagers réguliers



Fréquence de consommation des produits psychoactifs

CANNABIS

- ▶ **87% consomment chaque jour**
- ▶ « chaque jour » = 1 à 20 joints par jour
- ▶ 2 à 5 joints par jour est la dose la plus fréquente

▶ Proportion surdéterminée

dans l'enquête quantitative de référence, 59% des usagers réguliers consomment quotidiennement

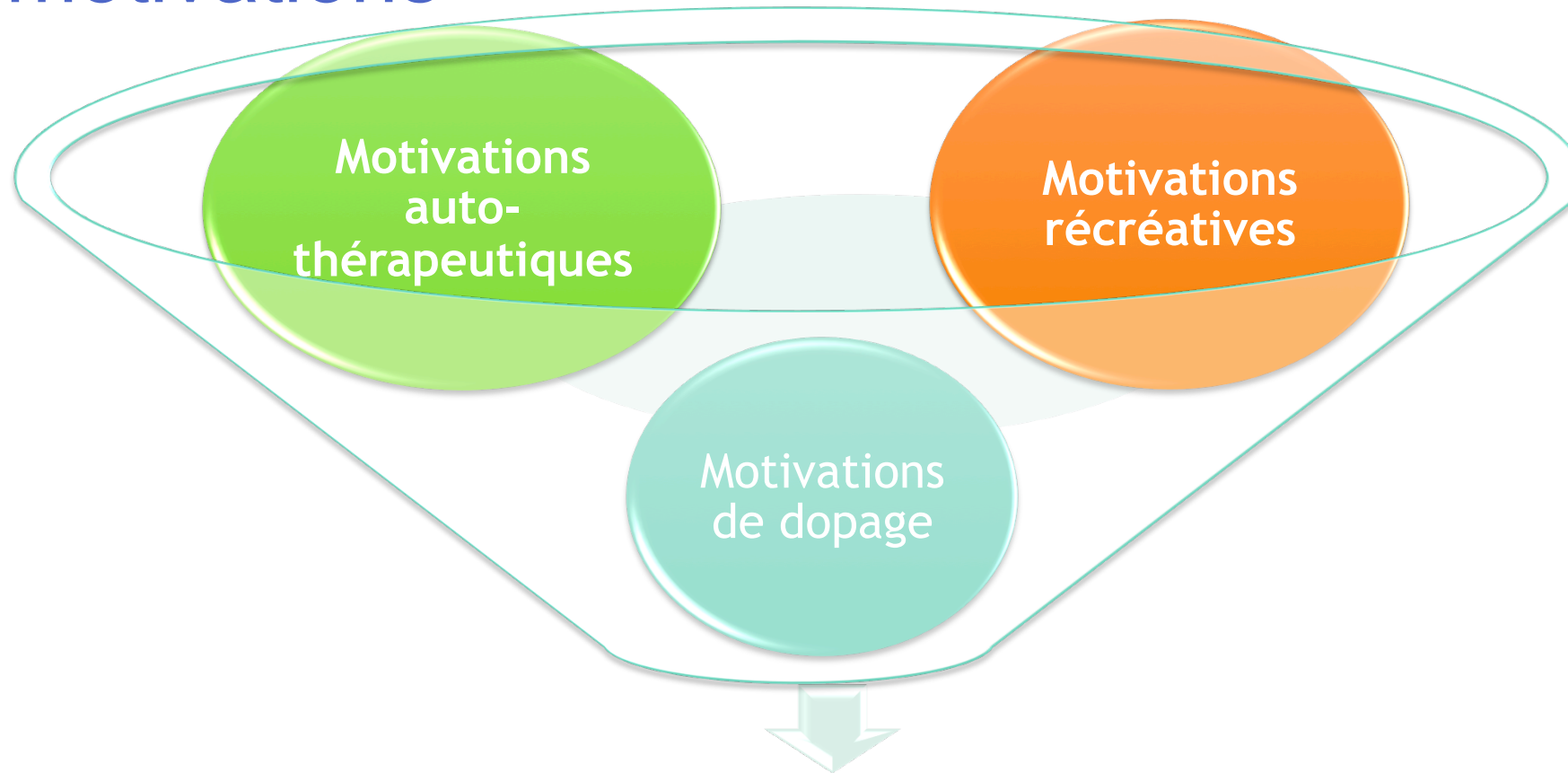
AUTRES PRODUITS

- ▶ 60% ont été ivres avec de l'alcool au moins une fois au cours du dernier mois
- ▶ 80% ont déjà expérimenté une autre drogue illicite (ecstasy, cocaïne le plus souvent)
- ▶ 36% ont consommé au moins une fois une autre drogue illicite au cours de la dernière année

Préalables au compte-rendu sur les motivations de la consommation

- ▶ Le plus souvent, chaque individu cumule plusieurs types de motivations
- ▶ Les motivations sont différenciées en fonction du contexte de consommation
- ▶ Le contexte et la disposition d'esprit au moment de la prise déterminent les effets obtenus
- ▶ *Les motivations prennent leur source dans une série d'effets attendus, expérimentés au fil des années de pratique*
- ▶ *Attribuer une fonction au cannabis, c'est anticiper sur les effets à venir*

Trois principales catégories de motivations



Perception de l'usage selon les consommateurs eux-mêmes

Les motivations récréatives

CONVIVIALITE



EVASION



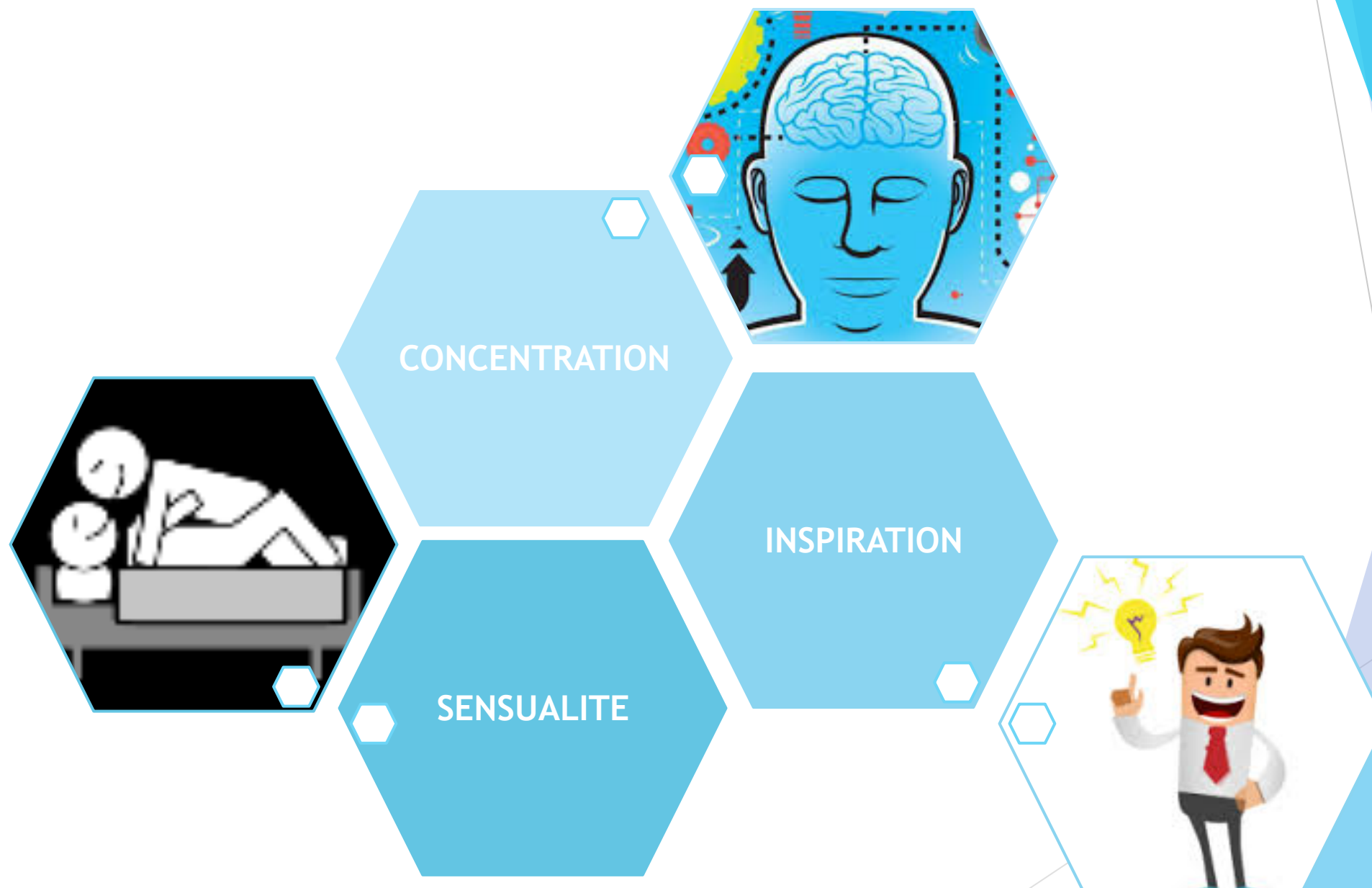
EUPHORIE



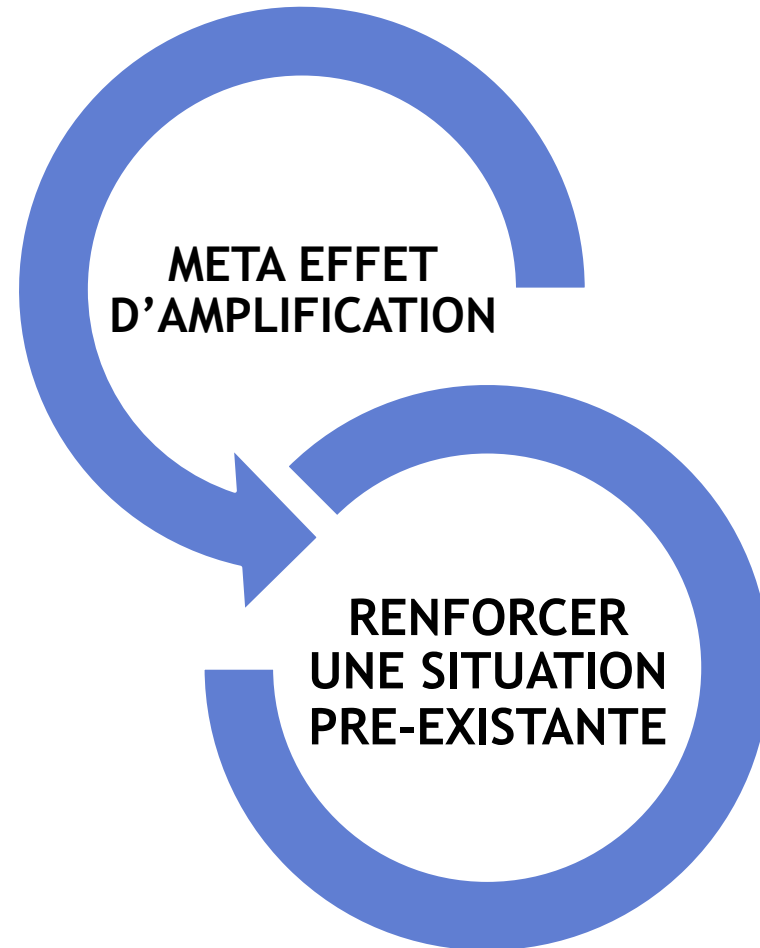
Les motivations auto-thérapeutiques



Les motivations de dopage



Quid des effets et fonctions contradictoires ?



Les moments privilégiés

S'évader

Se détendre
Se doper
S'endormir

Soirées
intimes

SESSIONS NOCTURNES :
60% des 2 dernières
sessions

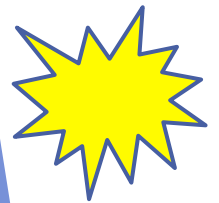


Se détendre
Convivialité

Changement
de
temporalité
Rituel de
transition

Soirées
festives

Convivialité



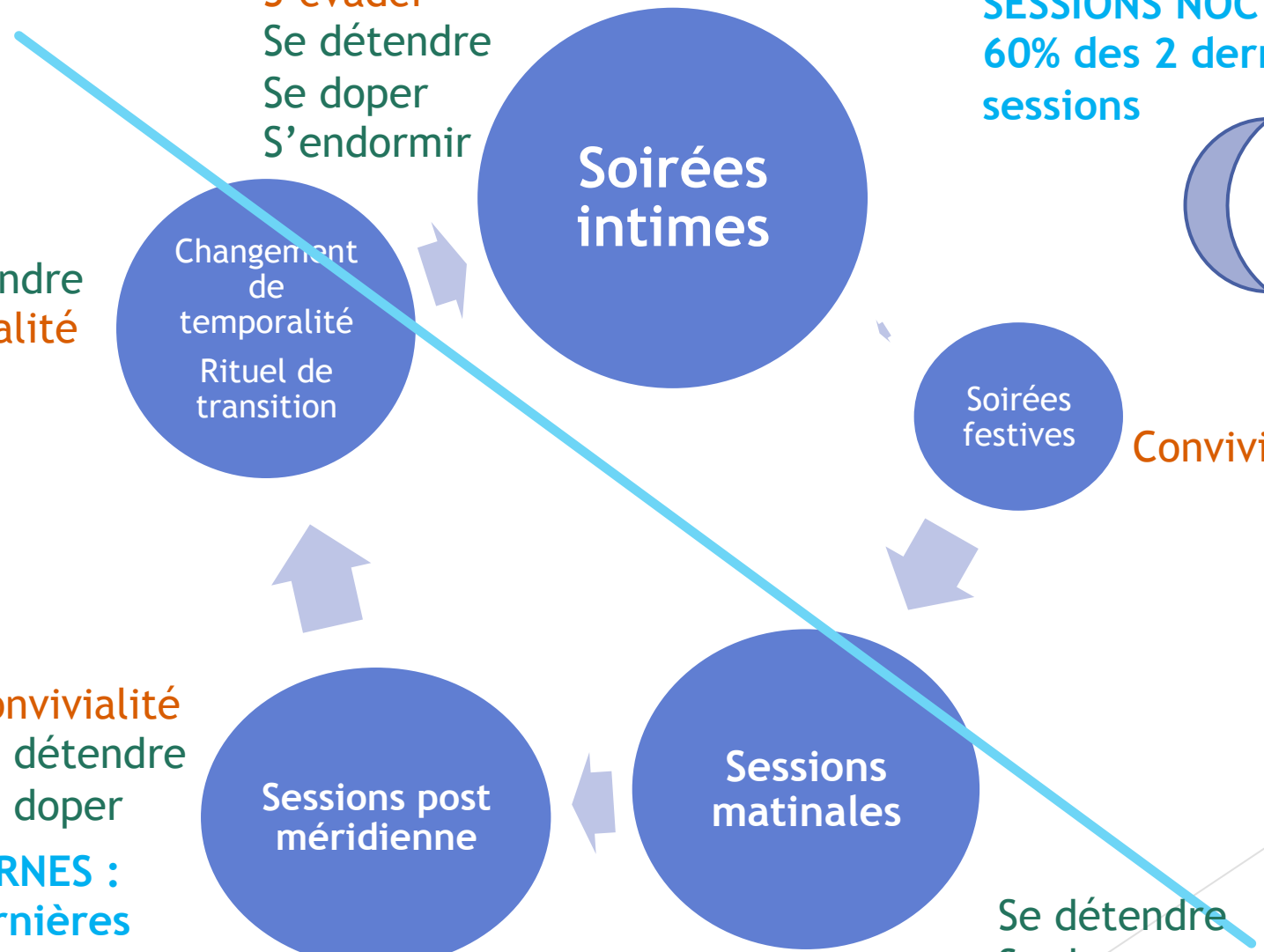
Convivialité
Se détendre
Se doper

Sessions post
méridienne

Sessions
matinales

SESSIONS DIURNES :
40% des 2 dernières
sessions

Se détendre
Se doper



L'habitude du cannabis

- ▶ L'habitude « écrase » les motivations : *la routine*
- ▶ Fumer s'inscrit dans les activités ordinaires de la vie quotidienne : *un rituel*
- ▶ L'habitude est présentée comme un « réflexe » : une réaction automatique à un contexte ou une stimulation particulière

L'action de fumer précède la motivation explicite.

Le fait de fumer est un repère qui ponctue le temps.

Le fait de fumer est aussi présenté comme une norme dans le groupe de pairs et les réseaux d'affinité associés.

Remerciements à l'équipe

Observatoire français des drogues et des toxicomanies (OFDT)

Groupe de recherche sur la vulnérabilité sociale (GRVS)

AMPTA Marseille – Le Cèdre bleu Lille – ORS Ile-de-France – Graphitti Toulouse –

CMSEA En amont Metz – AIRDDS Bretagne – CEID Bordeaux - SEDAP Dijon –

CNDT Lyon.

Catherine Reynaud-Maurupt, Agnès Cadet-Tairou, Pierre-Yves Bello, Abdalla Toufik, Emmanuelle Hoareau, Florence Chatôt, Laurent Plancke, Delphine Ygout, Emilie Michel, Jimmy Kempfer, Guillaume Pfaus, Guillaume Suderie, Saloua Chaker, Michel Monzel, Sylvain Fleurant, Guillaume Poulingue, Robert Vaudour, Céline Seignette, Melody Fourcault, Catherine Miachon, Julien Chambon, Lucinda Dos Santos