



Données épidémiologiques et orientations stratégiques

Ivana OBRADOVIC
Directrice adjointe

Biarritz
15 mars 2016

Union Régionale Aquitaine de la Fédération Addiction - GRRITA
Journée régionale
« Prévention des addictions : place à la stratégie ! »





Données épidémiologiques



Estimation du nombre de consommateurs des principaux produits psychoactifs

Ensemble de la population française (11-75 ans)

	Expérimentateurs (1)	Dans l'année (2)	Réguliers (3)	Quotidiens
Alcool	46,9 M	42,8 M	8,7 M	4,6 M
Tabac	38,2 M	16,0 M	13,3 M	13,3 M
Cannabis	17,0 M	4,6 M	1,4 M	700 000
Cocaïne	2,2 M	450 000	//	//

(1) au moins un usage au cours de la vie

(2) au moins un usage dans l'année (ou fumeurs actuels)

(3) 10 usages ou plus au cours des 30 derniers jours (ou au moins 3 consommations d'alcool dans la semaine pour les 19-75 ans et fumeurs quotidiens)

// Non disponible car l'enquête ne permet pas une telle estimation

Source: Baromètre Santé 2014 (Inpes), Escapad 2014 (OFDT), Espad 2011 (OFDT), HBSC 2010 (Rectorat de Toulouse)



Cannabis / autres stupéfiants

Evolution de l'expérimentation et de l'usage actuel
des substances illicites parmi les 18-64 ans (en %)

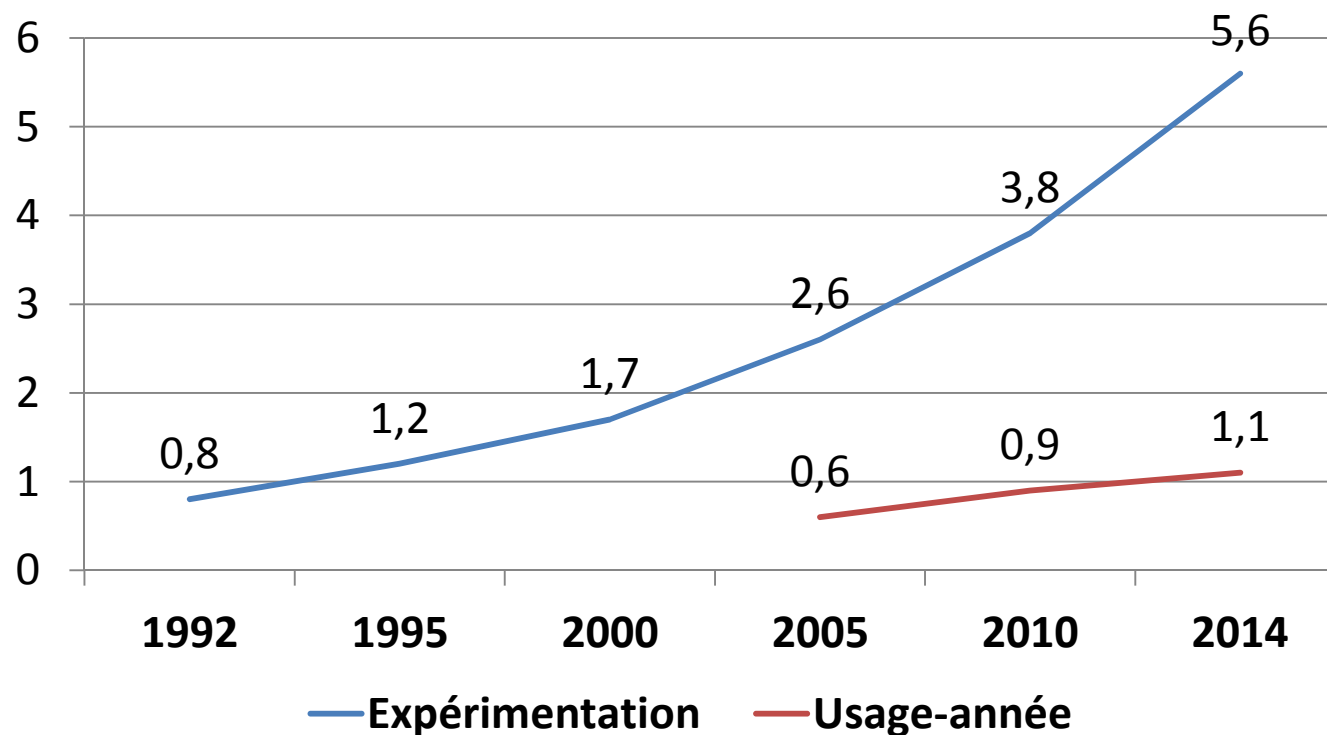
	Expérimentation			Usage actuel		
	2005	2010	2014	2005	2010	2014
Cannabis	28,8	32,1	42,0	8,3	11,8	10,6
Poppers	3,8	5,2	7,3	0,6	0,9	0,9
Cocaïne	2,4	3,6	5,6	0,5	0,9	1,1
Champ.hallucinogènes	2,6	3,1	4,8	0,3	0,2	0,3
Ecstasy / MDMA	2,0	2,5	4,3	0,5	0,3	0,9
Colles et solvants	1,7	1,9	2,2	0,1	0,4	0,1
LSD	1,5	1,7	2,6	0,1	0,2	0,3
Amphétamines	1,3	1,7	2,3	0,1	0,2	0,3
Héroïne	0,8	1,2	1,5	0,1	0,2	0,2

Source : Baromètre santé, INPES, exploitation OFDT



Cocaïne : une diffusion en essor...

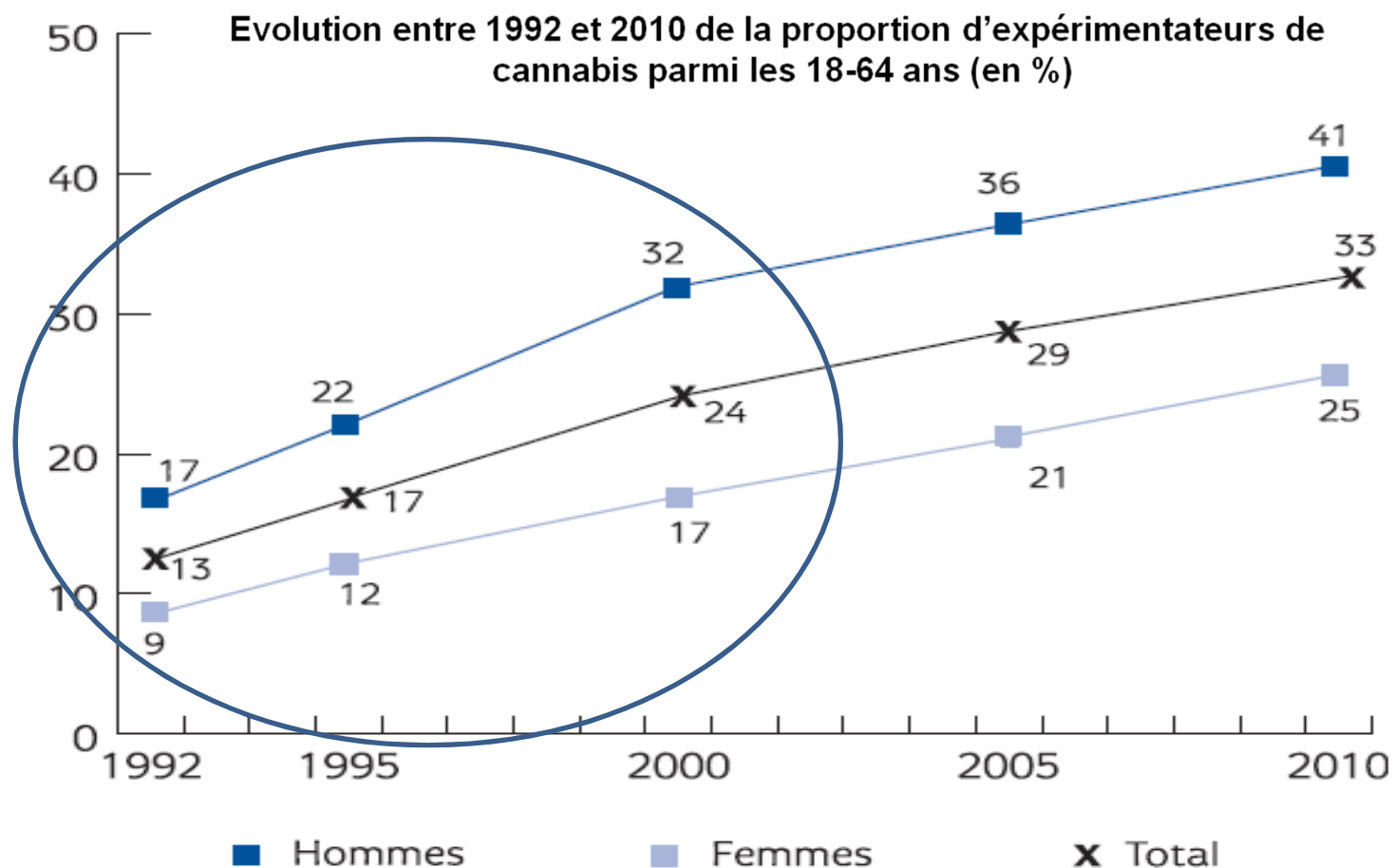
Evolution des usages de cocaïne parmi les 18-64 ans (en %)



Source : Baromètre santé, INPES, exploitation OFDT



... qui rappelle la dynamique du cannabis dans les années 1990

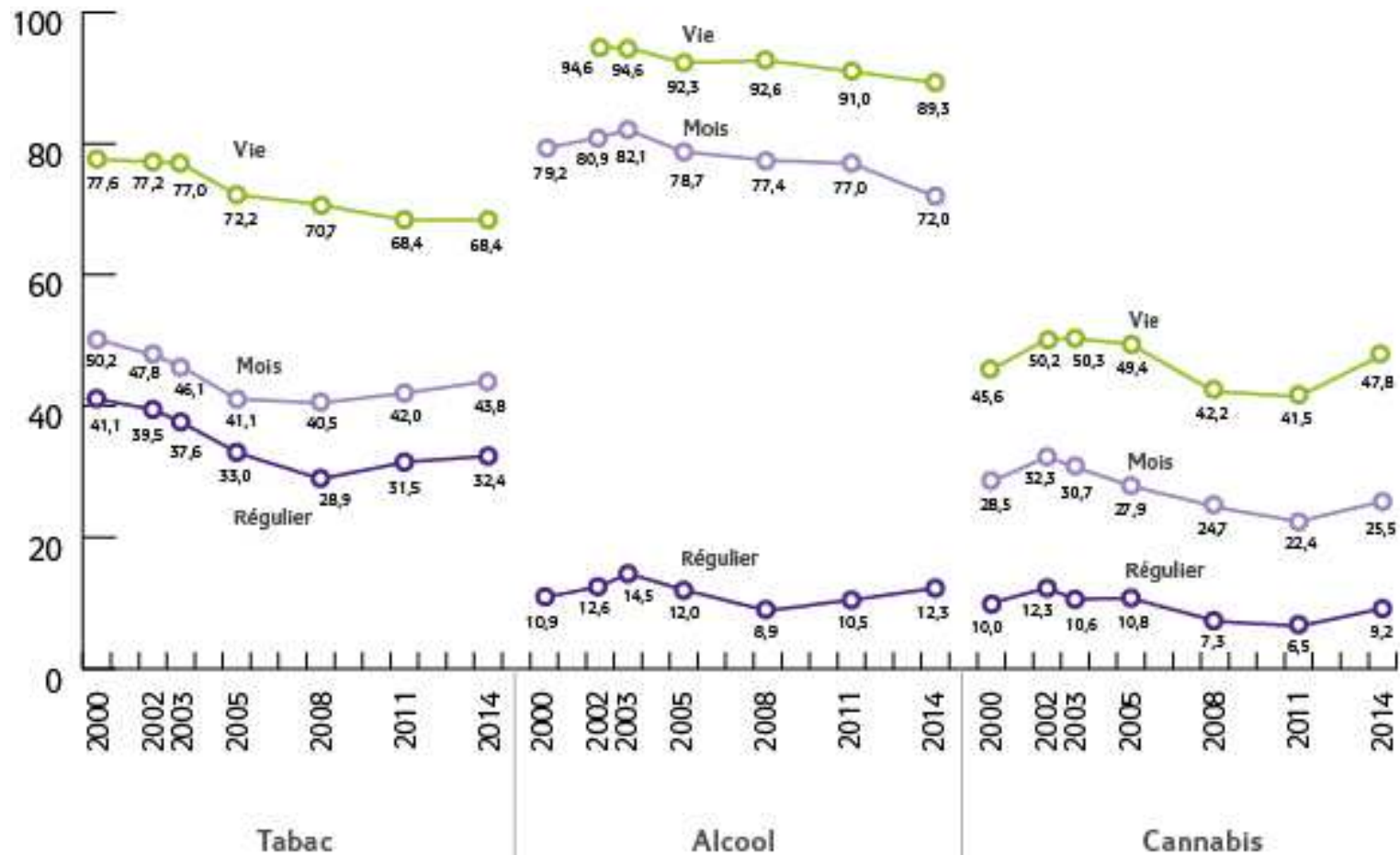


Source : Baromètre santé, INPES/OFDT



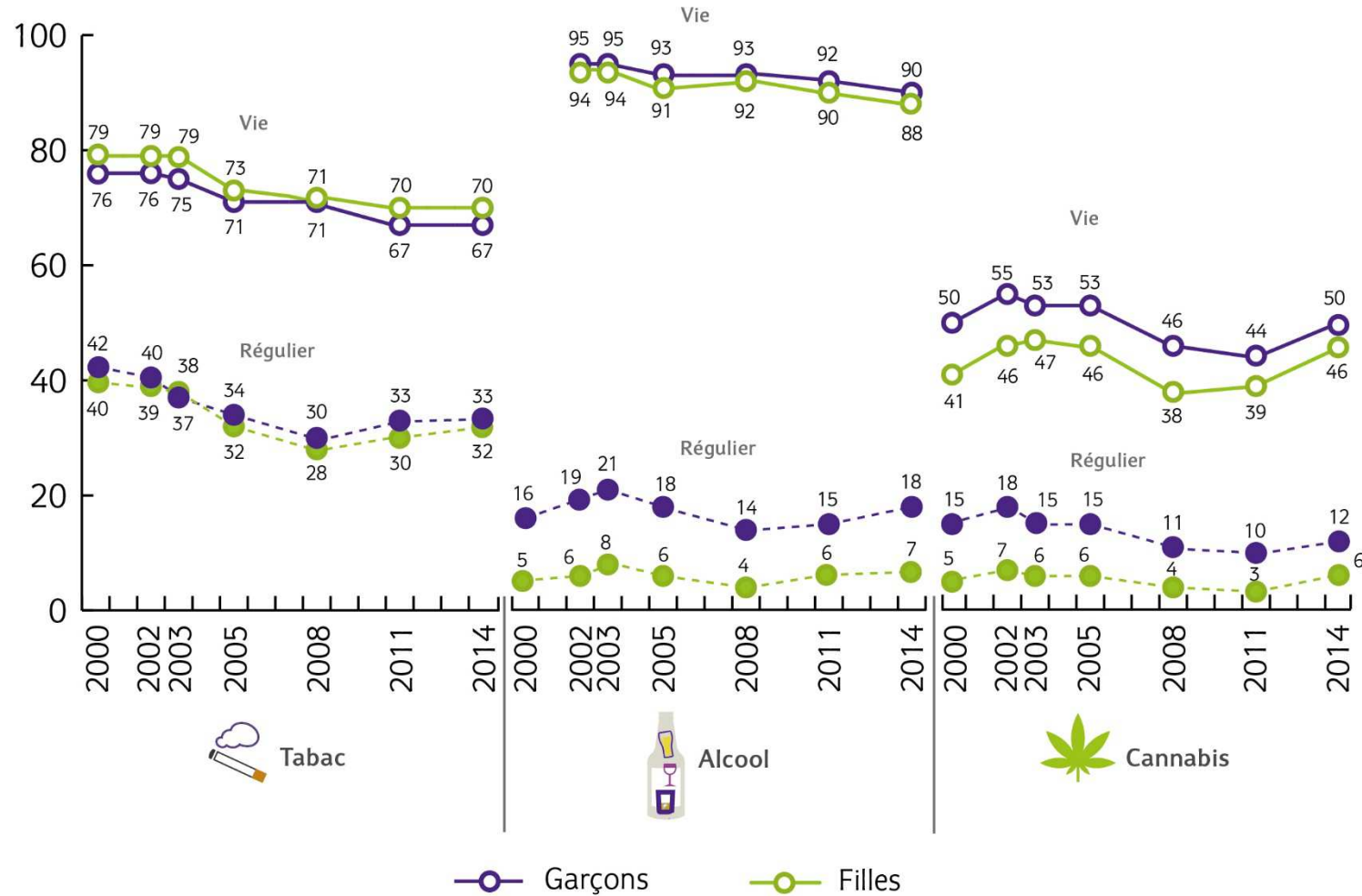
Tabac, alcool, cannabis à l'adolescence

Évolution des niveaux d'usage à 17 ans



Source : ESCAPAD, OFDT

Évolution des niveaux d'usage de tabac, boissons alcoolisées et cannabis à 17 ans selon le sexe, en métropole, depuis 2000 (en %)



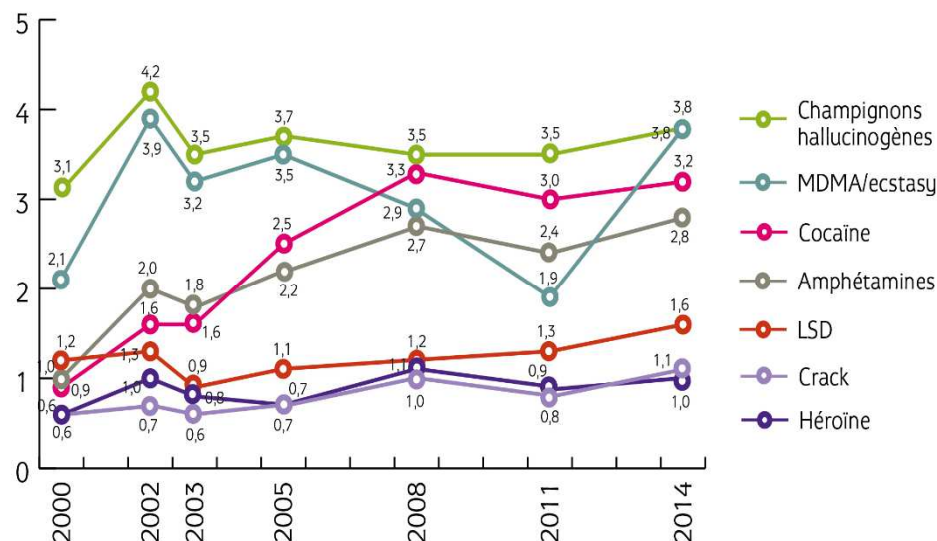
Source : Enquêtes ESCAPAD - OFDT

[Tendances n° 100 - Les drogues à 17 ans : analyse de l'enquête ESCAPAD 2014]

Stupéfiants (hors cannabis) à l'adolescence

Evolution des expérimentations à 17 ans

Évolution de l'expérimentation des principales drogues illicites à 17 ans en métropole depuis 2000 (en %)



Source : Enquêtes ESCAPAD - OFDT
 [Tendances n° 100 - Les drogues à 17 ans : analyse de l'enquête ESCAPAD 2014]

- Niveau d'expérimentation en deçà de 4% (hors poppers)

- Rebond de la MDMA/ecstasy depuis 2011 (parallèle avec le début des années 2000)

- Essor de la cocaïne, même si recul entre 2008-2011 (comme les amphétamines)

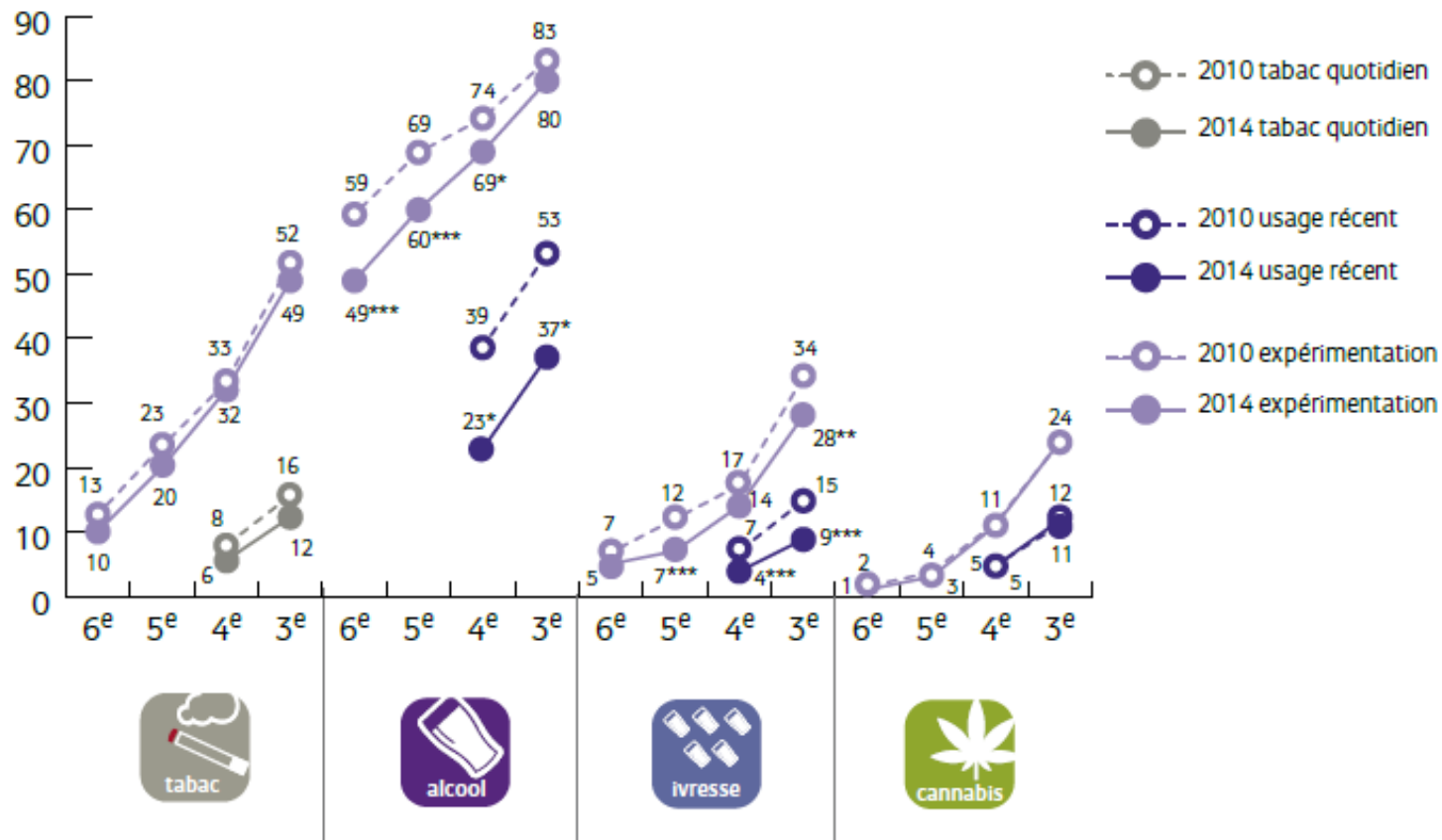
- 2 groupes de produits:

1/ Stimulants (entre 2 et 4%, diffusion X 3 en 15 ans)

2/ Produits qui restent rarement expérimentés (LSD/héroïne/crack) + champ.hallucinogènes (stabilité)

Les années collège : une période charnière

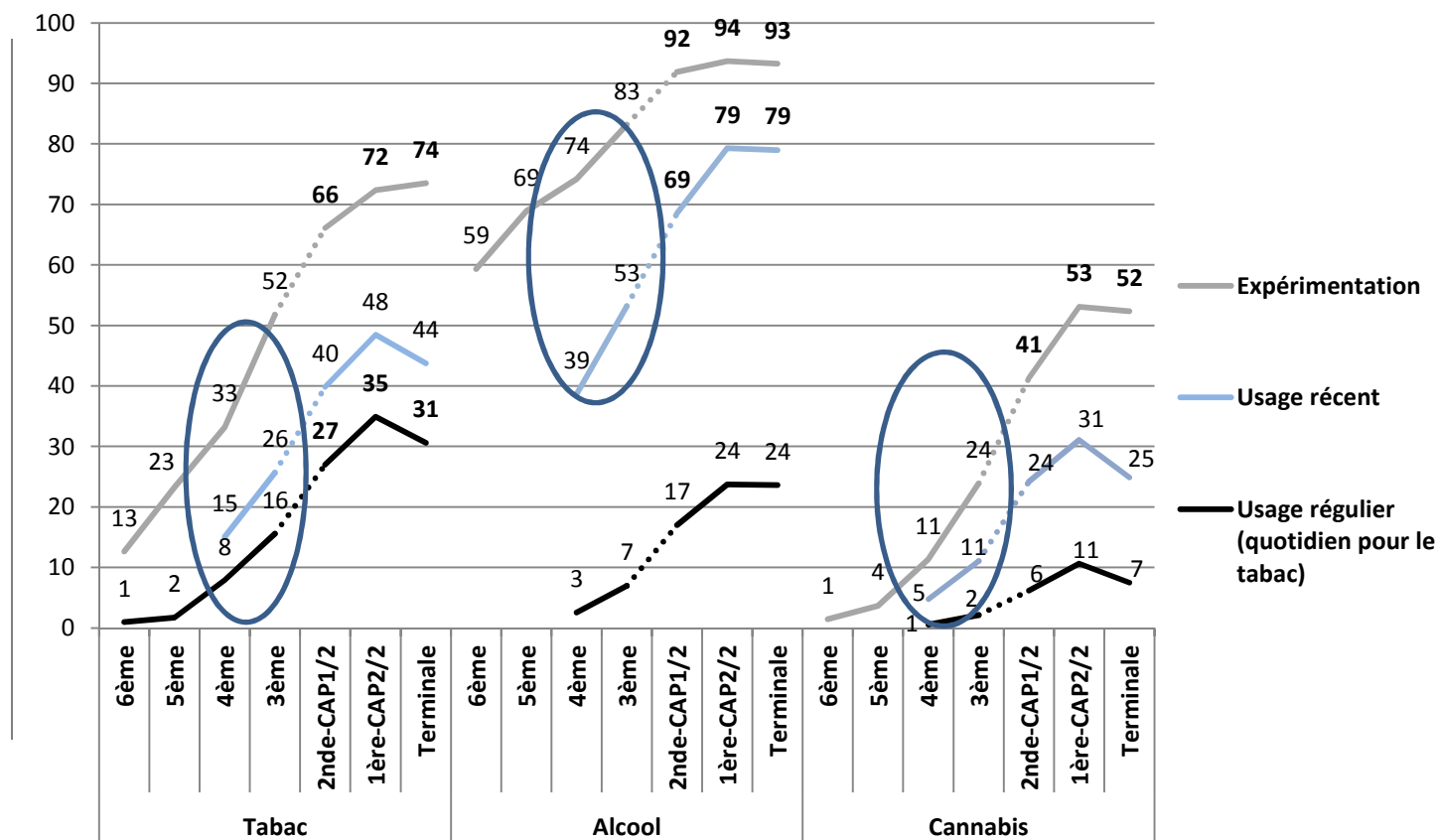
Figure 2 - Évolutions des usages de tabac, d'alcool et de cannabis selon la classe entre 2010 et 2014 (%)



Source : enquêtes HBSC 2010 et 2014, exploitation OFDT.



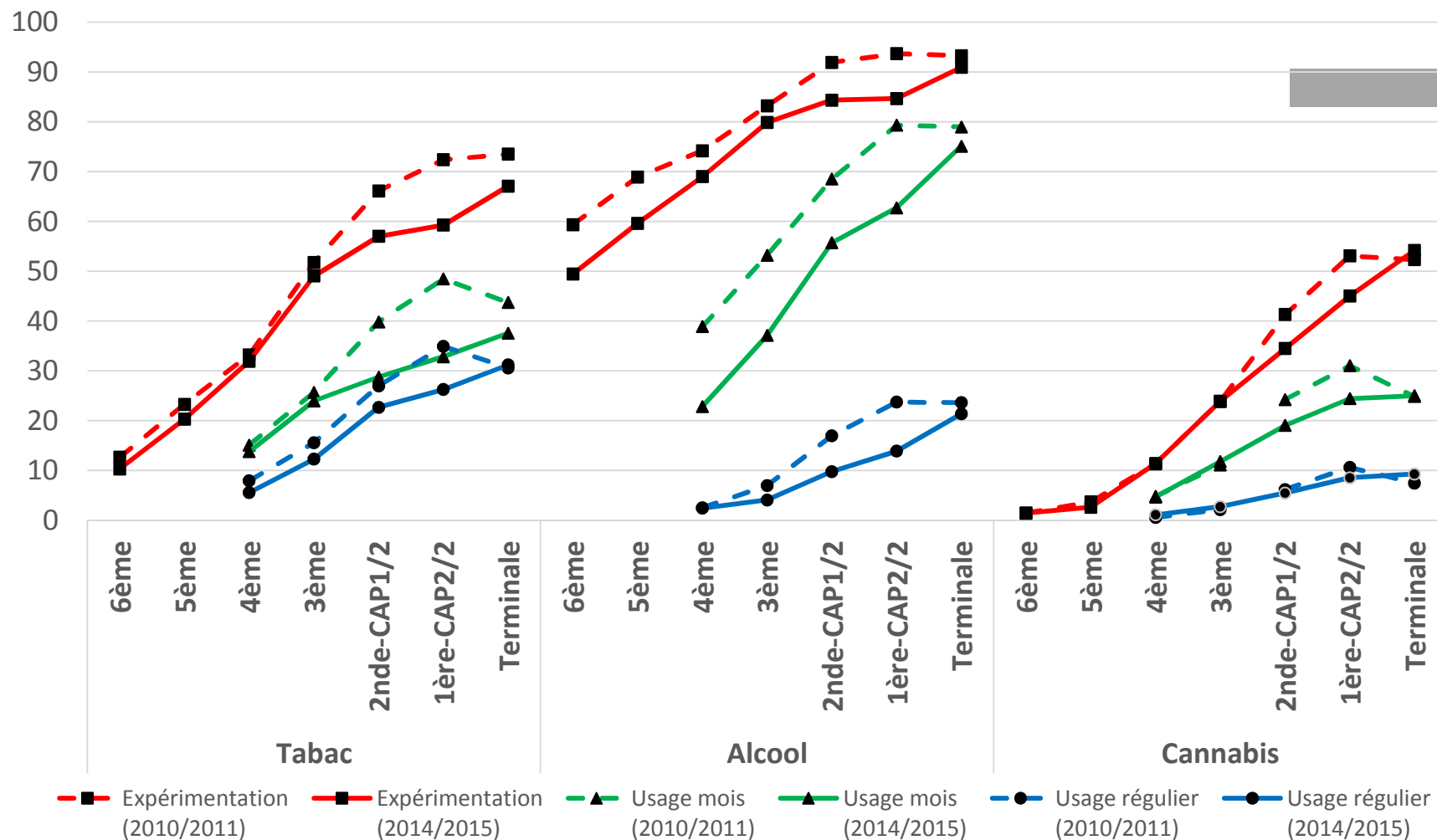
Diffusion des principaux produits psychoactifs pendant la scolarité



Source : HBSO 2010, exploitation OFDT, ESPAD 2011 « années lycée », OFDT-Inserm-MEN

Note : les résultats sont présentés ici comme s'il s'agissait de données longitudinales, ce qui n'est pas le cas dans le cadre de ces deux enquêtes transversales. Néanmoins, les évolutions observées traduisent une dynamique de diffusion de ces trois produits durant l'adolescence.

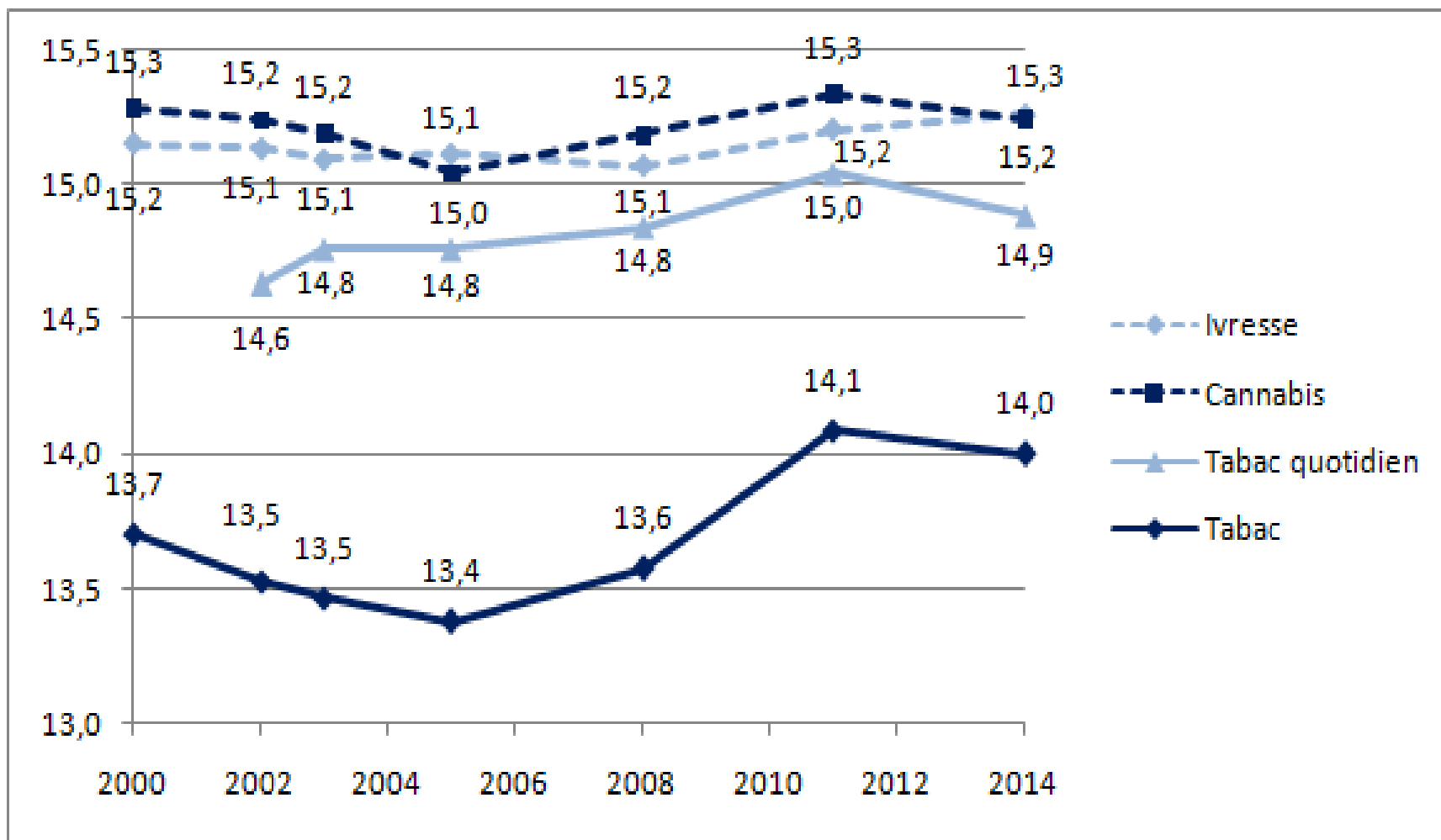
Diffusion des principaux produits psychoactifs pendant la scolarité (comparaison 2010-2011 & 2014-2015)



Sources : HBSC & ESPAD



Des usagers de drogues de plus en plus précoces ? Evolution de l'âge moyen d'expérimentation (à 17 ans)



Source : ESCAPAD, OFDT

Evolution de l'âge moyen d'expérimentation (à 17 ans) par sexe

En 2014	Ensemble	Filles	Garçons
Ivresse	15,3 ans	15,4 ans	15,2 ans
Cannabis	15,2 ans	15,4 ans	15,1 ans
Tabac quotidien	14,9 ans	14,9 ans	14,9 ans
Tabac	14,0 ans	14,1 ans	13,9 ans



Pistes pour des
orientations
stratégiques



A quel(s) stade(s) faut-il intervenir ?

Au tout début du collège (période propice aux expérimentations)

Moments-clés (bascul) :

- Tabac/Alcool : 6^{ème}/5^{ème}
- Cannabis : 4^{ème}
- Stimulants, plus particulièrement MDMA/ecstasy et cocaïne : 3^{ème}



Questions en suspens

1. Constat d'une large accessibilité des drogues illicites (supposément plus difficiles d'accès)
→ La réponse par l'interdit apparaît insuffisante (voire contre-productive)

Comment réduire l'accessibilité des produits comportant le plus de risques et favoriser des formes d'éducation à la consommation ?

2. Niveaux d'usage régulier d'alcool parmi les jeunes à un niveau élevé, avec des modèles de consommation tournés vers la recherche de l'ivresse (alcoolisation ponctuelle importante)
Public très peu présent en CJC (vu dans la file active « grâce » au cannabis)

→ **Développer une politique plus explicitement orientée vers la réduction des risques liés à l'usage d'alcool et de cannabis parmi les jeunes**

3. Motivations d'usage, trajectoires de consommations et populations d'utilisateurs occasionnels relativement peu connues

→ **Encourager les recherches qualitatives**

Enquête ARAMIS (**A**ttitudes, **R**éprésentations, **A**spirations & **M**otivations lors de l'**I**nitiation aux **S**ubstances Psychoactives parmi les mineurs) : en cours (premiers résultats aux Journées de la Fédération Addiction à Marseille en juin, résultats complets en 2017)

