

# Accompagnement et Education aux Risques Liés à l'Injection (AERLI)

3 jours de formation (21h)

PROGRAMME

**Fil rouge** : Catherine Péquart, administratrice de la Fédération Addiction, Médecin Addictologue, Association Charonne

**Animateur** : Florian Bourgoïn, chargé de mission formation AIDES et un acteur de terrain CAARUD local.

La politique française de Réduction des Risques (RdR) liée à l'usage de drogues a contribué très largement à réduire l'épidémie de VIH chez les consommateurs de produits psychoactifs par voie intraveineuse. Cependant, l'épidémie du virus de l'hépatite C (VHC) et les complications veineuses liées à l'injection demeurent un problème important en terme de santé publique au sein même de cette population. Le projet de la recherche-action « Accompagnement et Éducation aux Risques Liés à l'Injection » (ANRS-AERLI 2009-2013), a mis en évidence un bénéfice significatif des sessions d'éducation : une diminution des pratiques à risque de transmission du VHC et une diminution des complications au site d'injection (voir rapport étude ANRS AERLI 2015). AERLI vient ainsi compléter la palette d'outils déjà développés dans les structures.

Cette formation s'inscrit dans la dynamique des travaux initiés par la Fédération Addiction et ses adhérents sur les questions d'accompagnement à la consommation.

Lors de cette formation, menée en partenariat avec AIDES, nous fractionnerons et détaillerons les différentes étapes d'une action proposant de l'AERLI. L'objectif est d'adapter sa posture d'accompagnateur et de repérer les éléments qui garantissent la qualité et la sécurité nécessaires à la réalisation d'une action d'AERLI.

## JOUR 1

### 9h30 - 10h00 : Evaluation de sa pratique et de ses besoins

A partir du questionnaire envoyé en amont de la formation, évaluer ses connaissances et ses pratiques professionnelles sur cette thématique. Identifier ses besoins et ses attentes.

### 10h00 - 11h30 : Les représentations sur le rôle d'accompagnateur

#### AERLI

Identifier ses représentations et les éléments de posture du rôle d'intervenant dans les actions AERLI.

### 11h45 - 13h00 : Objectif pédagogique : connaître les produits, leurs effets, leurs utilisations et les risques associés

Catégoriser, à partir de la connaissance des participants, les différents produits, les effets et les modes d'utilisation, identifier des messages de prévention associés

### 14h00 - 16h00 : Objectif pédagogique : rappel et acquisition de repères sur les VAI (Veines, Artères et Injection)

Identifier les zones d'injection les plus sécurisées, celles à éviter et celles interdites dans le cadre d'une séance d'AERLI.

Construire des messages préventifs associés.

### 16h15 - 17h15 : Objectif pédagogique : connaître les composantes qui garantissent la qualité d'action AERLI

Spécifier les composantes garantissant la qualité afin de sécuriser les personnes.

## JOUR 2

### 9h30 - 10h00 : Retour sur les apports de la journée 1

Mise en commun des éléments retenus depuis le début de la formation.

### 10h00-11h00 : Objectif pédagogique : mieux comprendre le rôle du briefing et savoir le réaliser

Identifier les éléments indispensables à mettre en œuvre avant une action proposant de l'AERLI.

### 11h15 - 12h45 : Objectif pédagogique : identifier les critères d'inclusion et de refus dans une séance AERLI.

Les critères de la prise de décision à l'inclusion

### 13h45 - 15h45 : Mise en situation : l'entretien préalable

Réalisation d'entretiens préalables d'aide à la décision, en utilisant la grille d'entretien AERLI.

### 16h00 - 16h45 : Mise en situation : observation d'une injection

A partir d'une vidéo, observation à l'injection et exercice de remplissage de la grille d'observation.

### 16h45 - 17h30 : Objectif pédagogique : le rôle du débriefing :

Identifier les éléments importants d'échange

## JOUR 3

### 9h30 - 10h00 : Retour sur les apports de la journée 2

Mise en commun des éléments retenus au jour 2 de la formation.

### 10h00 - 11h30 : Objectif pédagogique : Connaître les outils pour susciter le changement

Identifier les outils de l'entretien motivationnel pour susciter et soutenir le changement de pratiques dans le cadre d'une action proposant de l'AERLI.

### 11h45 - 13h00 : Mises en situation : le bilan partagé

Réalisation d'entretien de bilan partagé à partir des observations d'injection en utilisant la grille d'entretien AERLI

### 14h00 - 15h00 : Mises en situation : le bilan partagé

Mise en situation : réalisation d'entretien de bilan partagé à partir des observations d'injection en utilisant la grille d'entretien AERLI

### 15h15 - 17h15 : Clôture de la formation / Evaluation

Synthèse des éléments vus pendant la formation,

Evaluer à partir d'un questionnaire :

- le niveau de satisfaction vis à vis de la formation
  - les connaissances/compétences acquises lors de la formation
  - les principaux changements comportementaux induits par la formation
- Elaborer un plan d'amélioration de ses pratiques professionnelles

## Profil des participants

Les professionnels du secteur médico-social et sanitaire..

Cette formation est limitée à 20 participants

## Méthodes/Objectifs

Cette formation est conçue comme un temps d'apprentissage interactif, alternant analyse de pratiques et apports conceptuels et légaux. Elle s'appuie sur les savoirs et savoir-faire des participant-e-s et s'adaptent à leur demandes et à leurs niveaux. La formation met un accent important sur l'entraînement aux entretiens et le feedback en direct permet aux participants d'identifier une posture constructive revenant sur quelques techniques de bases de counseling

## Tarif

Adhérent Personne Physique :	420 €
Personnel de Structure Adhérente :	560 €
Non-Adhérent :	650 €
Formation Continue :	760 €

## Lieu

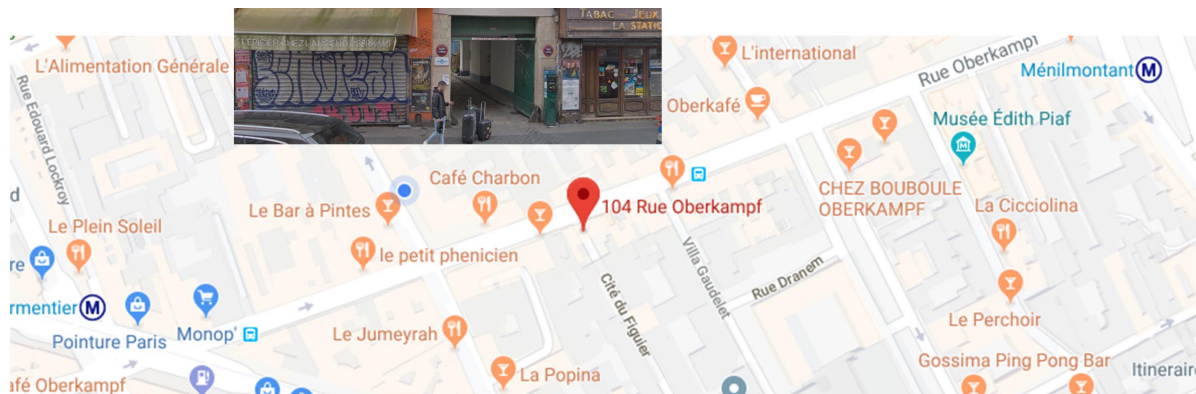
**La formation se tient au RDC du siège de la Fédération Addiction.**

104 rue Oberkampf

75011 Paris.

(Métro : Ligne 3 Parmentier – Ligne 2 Ménilmontant)

La salle de formation se trouve au fond de la Cité du Figuier, à gauche.



## Contact

Valérie SALLANDRE, +33 (0)1.43.43.72.38

v.sallandre@federationaddiction.fr