



Mars 2015

Dossier de presse

Addictions : soutenir le rôle déterminant
des professionnels de santé de premier recours

**Addictions : soutenir le rôle déterminant
des professionnels de santé de premier recours**

Addictions

prévenir, intervenir, orienter

LE PORTAIL
DES ACTEURS
DE SANTÉ

**Aborder la consommation de produits
psychoactifs avec les patients**

**Un site internet pour vous aider
www.intervenir-addictions.fr**

CANNABIS, ALCOOL, TABAC...

et autres produits
et conduites addictives

INTERVENIR EN SANTÉ :

- ➔ EN VILLE
- ➔ AU TRAVAIL
- ➔ EN MILIEU SCOLAIRE
- ➔ EN MILIEU HOSPITALIER

Addictions : soutenir le rôle déterminant des professionnels de santé de premier recours

Sommaire :

1. **Le portail des acteurs de santé de 1er recours, outil pédagogique pour favoriser le repérage**
2. **Un kit de formation pour s'approprier le portail et diffuser l'expertise**
3. **La création d'un pôle de médecine de ville au sein de la Fédération Addiction**

Addictions

prévenir, intervenir, orienter

LE PORTAIL
DES ACTEURS
DE SANTÉ

Aborder la consommation de produits
psychoactifs avec les patients

Un site internet pour vous aider
www.intervenir-addictions.fr

CANNABIS, ALCOOL, TABAC...

et autres produits
et conduites addictives

INTERVENIR EN SANTÉ :

- EN VILLE
- AU TRAVAIL
- EN MILIEU SCOLAIRE
- EN MILIEU HOSPITALIER

Addictions : soutenir le rôle déterminant des professionnels de santé de premier recours

Quelques éléments de contexte

L'Institut National de prévention et d'éducation pour la santé (Inpes) a publié en juin 2011 le Baromètre santé médecins généralistes¹ qui analyse différents thèmes dont la prise en charge des addictions.

Quelques chiffres extraits de l'étude :

- En 2009, la moitié des médecins généralistes voyait un usager dépendant aux opiacés par mois
- 59% ont reçu au moins un usager de cannabis en difficulté avec sa consommation dans le mois
- 1/5 recevait un patient pour un produit stimulant (cocaïne, ecstasy, amphétamines...) par mois
- 5% d'entre eux participent à un réseau d'addictologie
- Près des 2/3 abordent la question du tabac au moins une fois avec chaque patient
- 70% n'abordent l'alcool et le cannabis que pour les patients qu'ils jugent « à risque »
- Le repérage systématique est plus souvent déclaré par les médecins femmes et les médecins participant à un réseau d'addictologie
- L'utilisation d'outils de repérage de type questionnaires semble avoir beaucoup progressé depuis le début des années 2000, surtout pour le tabac
- Mais l'utilisation de questionnaires de repérage de consommations de cannabis ou d'autres drogues ne concerne que 2% des généralistes en 2009

Ces données confirment l'actuelle situation des addictions :

- une forte prévalence de la consommation de substances psychoactives
- la difficulté pour les personnes concernées d'aborder cette consommation

Un des axes d'amélioration **est de développer l'inter-sectorialité (sanitaire, ville, médico-social) dans le secteur des addictions**. Pour cela, trois leviers d'actions ont été déployés :

- un portail collaboratif
- un kit de formation
- la création d'un pôle de médecins généralistes au sein de la Fédération Addiction

¹ Enquête nationale représentative réalisée par téléphone auprès d'un échantillon aléatoire de 2 983 médecins généralistes en France métropolitaine. Réf : Gautier A. (sous la dir.). Baromètre santé médecins généralistes 2009. Saint-Denis : INPES, coll. Baromètres santé, 2011 : 266 p.

Addictions : soutenir le rôle déterminant des professionnels de santé de premier recours

Les professionnels de premier recours ont un rôle déterminant dans le repérage, la prise en charge et/ou l'orientation de celles et de ceux qui nécessitent une aide, quelle qu'elle soit.

Souvent confrontés aux conséquences d'un usage de substances psychoactives chez les personnes qu'ils reçoivent, ils en identifient les signes mais peuvent être en difficulté pour aborder cette question et/ou orienter vers des spécialistes lorsque cela est nécessaire. De plus, le temps qu'ils consacrent aux questions d'addiction vu la diversité de leurs missions, dépend de leur niveau de sensibilisation, d'intérêt et des ressources mobilisables sur les territoires.

1. Le portail des acteurs de santé de premier recours

Pour contribuer à soutenir ces acteurs, la Fédération Addiction, avec le soutien et l'expertise de partenaires institutionnels et associatifs, a élaboré un site web qui regroupe les expériences et pratiques.

www.intervenir-addictions.fr



Le site a été conçu en partenariat avec :

MG Addictions

www.inpes.sante.fr
inpes
Institut national de prévention et d'éducation pour la santé

OBSERVATOIRE FRANÇAIS DES DROGUES ET DES TOXICOMANIES

ADOLIS
groupement d'intérêt public
ADDICTIONS DROGUES ALCOOL INFO SERVICE

ippssa

respadd
RESEAU DE PREVENION & DE SOUTIEN

RISQ
Recherche et intervention sur les substances psychoactives - Québec

GREAA
GROUPEMENT ROMAIN D'ETUDES DES ADDICTIONS

Il a été réalisé avec le soutien de :

Destiné aux professionnels de santé de la ville, de l'hôpital, du monde du travail, aux intervenants en milieu scolaire, ou encore aux étudiants en médecine ou en école d'infirmier, ce site permet de compléter ses connaissances pour mieux :

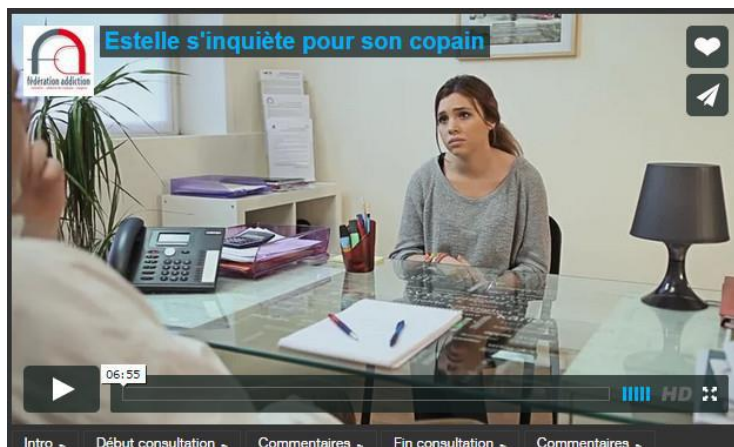
- **aborder** la question des addictions avec les patients ;
- **repérer** un usage problématique de substance psychoactive ;
- **intervenir et orienter** la personne en fonction de sa situation et de ses besoins.



Addictions : soutenir le rôle déterminant des professionnels de santé de premier recours

Les internautes y trouveront :

- **10 mises en situation** filmées et commentées : 7 en santé de ville, 2 en santé au travail et 1 en santé scolaire ;



- **des conseils** de posture professionnelle ;
- **des ressources** téléchargeables : questionnaires standardisés de repérage, documents d'aide à la pratique, documentation scientifique, plaquettes d'information pour les patients ;
- des outils pour **mieux orienter** la personne accompagnée.

Addictions

LE PORTAIL
DES ACTEURS DE SANTÉ
prévenir, intervenir, orienter

- [Accueil](#)
- [Repérer et parler au patient](#)
- [Intervenir](#)
- [Orienter](#)
- [Les outils et supports](#)
- [Les produits](#)

Annuaire **ADOLIS**

Vers qui orienter ?

Imprimer la page

Les dispositifs spécialisés en addictologie sont répartis selon trois secteurs : la [médecine de ville](#), le [médico-social](#) et le [sanitaire](#).

Ces dispositifs sont complémentaires et doivent s'accorder entre eux pour un meilleur « travailler et agir ensemble ». Ils peuvent accueillir les personnes et/ou conseiller les professionnels non spécialisés en addictologie.

Dans les secteurs médico-social et sanitaire, il existe des dispositifs ambulatoires et résidentiels.

Principaux dispositifs spécialisés dans la prise en charge des addictions

```

graph TD
    subgraph "Secteur médico-social"
        subgraph "Soin ambulatoire"
            CSAPA[CSAPA]
            CAARUD[CAARUD]
            CJC((CJC))
        end
        subgraph "Soin résidentiel collectif"
            CTR[CTR]
            CT[CT]
            CAUT[CAUT]
        end
        subgraph "Soin résidentiel individuel"
            AT[Appartements Thérapeutiques]
            FA[Familles d'accueil]
            ACT[ACT]
        end
    end

    subgraph "Santé de ville"
        MV[Médecins de ville impliqués dans la prise en charge des addictions]
        MM[Microstructures médicales]
    end

    subgraph "Secteur sanitaire"
        CH[Consultations hospitalières]
        HJ[Hôpitaux de jour]
        ELSA[ELSA]
        SSRA[SSRA]
    end

    MV <--> |Liens entre dispositifs| MM
    MV <--> |Liens entre dispositifs| CH
    MV <--> |Liens entre dispositifs| HJ
    MV <--> |Liens entre dispositifs| ELSA
    MV <--> |Liens entre dispositifs| SSRA
    MM <--> |Liens entre dispositifs| CH
    MM <--> |Liens entre dispositifs| HJ
    MM <--> |Liens entre dispositifs| ELSA
    MM <--> |Liens entre dispositifs| SSRA
    CH <--> |Liens entre dispositifs| HJ
    CH <--> |Liens entre dispositifs| ELSA
    CH <--> |Liens entre dispositifs| SSRA
    HJ <--> |Liens entre dispositifs| ELSA
    HJ <--> |Liens entre dispositifs| SSRA
    ELSA <--> |Liens entre dispositifs| SSRA

    RSA[Réseaux de santé addictions]
    MV --- RSA
    MM --- RSA
    CH --- RSA
    HJ --- RSA
    ELSA --- RSA
    SSRA --- RSA
        
```

Schéma non exhaustif. Les partenariats varient en fonction des territoires et des acteurs en présence.

Addictions : soutenir le rôle déterminant des professionnels de santé de premier recours

Médecins généralistes mais aussi infirmiers libéraux, scolaires et hospitaliers, pharmaciens, médecins spécialistes, sages-femmes, psychologues, travailleurs sociaux, professionnels de l'accompagnement, y trouveront des pistes pour intégrer la question des addictions à leurs pratiques.

2. Kit méthodologique pour l'utilisation du site en formation

Appropriable aussi bien par des professionnels de l'addictologie que par des professionnels de premier recours dans une visée d'auto-sensibilisation, le site a aussi été pensé comme support de formation. Il peut aider à améliorer le repérage et l'évaluation des conduites addictives, à modifier sa façon de conduire un entretien. Il permet aussi de localiser les structures ressources en addictologie sur son territoire.

Le site est accompagné d'un « kit de formation ». Composé d'une clef USB et d'un guide d'utilisation, il est disponible sur simple demande auprès de la Fédération infos@federationaddiction.fr

Le guide d'utilisation du site en formation, téléchargeable sur www.intervenir-addictions.fr, propose d'utiliser les ressources en ligne en fonction des difficultés et freins rencontrés par les professionnels de santé. A chacune de ces difficultés correspond un ensemble de leviers pour améliorer sa pratique (postures professionnelles facilitant l'abord des consommations avec la personne reçue, documents ressources téléchargeables). Principalement listées à partir de la pratique des médecins généralistes et des médecins du travail, ces difficultés sont toutefois transposables dans de nombreuses autres professions. **La clef USB** comporte les séquences filmées qui permettent d'étudier la mise en application de certains principes.

3. L'intégration du Pôle MG Addictions au sein de la Fédération

Le médecin généraliste est un acteur essentiel du premier recours, tant par le nombre de personnes qu'il reçoit que par sa connaissance des contextes de vie de ses patients.

Répondant à la sollicitation de praticiens qui se retrouvaient dans le projet fédératif commun tout en souhaitant défendre leur pratique d'acteurs généralistes, la Fédération Addiction a créé **un pôle de médecins généralistes, le Pôle MG Addictions.**

Ce pôle leur apporte les moyens d'organiser une aide et un soutien partagé face aux questions d'addictions pour :

- favoriser la construction d'un savoir addictologique en médecine générale, reposant sur les pratiques cliniques quotidiennes ;
- œuvrer au renforcement de la formation initiale et continue en addictologie des médecins ;
- participer à l'amélioration de la prise en charge des usagers et à l'évolution des thérapeutiques.

Addictions : soutenir le rôle déterminant des professionnels de santé de premier recours

Ce Pôle MG Addictions va **formaliser les pratiques professionnelles addictologiques en médecine générale de ville**, selon la méthodologie participative adoptée par la Fédération Addiction.

Il contribuera à la **représentation de la médecine générale** dans les travaux de la Fédération Française d'Addictologie et auprès des instances publiques compétentes en matière d'addictologie.

Sites des partenaires du projet

www.federationaddiction.fr

www.drogues.gouv.fr

www.sante.gouv.fr

www.inpes.sante.fr

www.ofdt.fr

www.drogues-info-service.fr/www.alcool-info-service.fr/www.joueurs-info-service.fr

www.respadd.org

www.ippsa.fr

www.risqtoxico.ca

www.grea.ch

www.cannabis-medecin.fr

Contact Presse

Fédération Addiction : Caroline PRAT - 01 43 43 72 38 - c.prat@federationaddiction.fr