

Travailler et agir avec les entreprises

Comment rendre les entreprises actrices de leur démarche :
partenariat entre l'association AAT et le CSAPA Nautilus

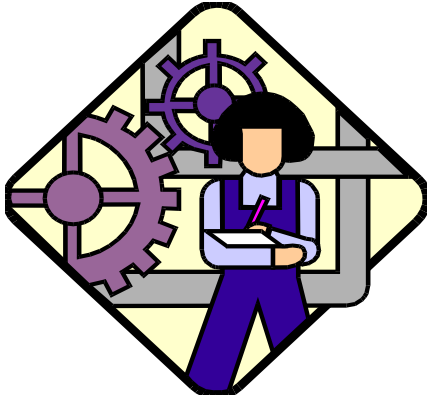
Nautilus et Alcool Addictions et Travail

- Une structure de soins et une association interne au monde du travail qui :
 - Partagent des valeurs communes
 - Travaillent et agissent ensemble de longue date pour développer des actions de prévention

Centre de Soin d'Accompagnement et de Prévention en Addictologie (CSAPA)

Missions : Accueillir, accompagner, soigner en ambulatoire toute personne en difficulté avec sa consommation de substances psychoactives.

- Equipe pluri-disciplinaire
- Addiction avec et sans substance
- Accompagnement de l'entourage
- Actions de formation, de prévention et de conseils



Association Alcool Addictions et Travail

Créée en mars 2001

Collectifs de salariés impliqués dans une réflexion et des actions sur la question des usages de SPA en milieu de travail

L'association est issue du groupe Alcool et Entreprises créé en 1995



Les acteurs de l'entreprise

- La direction générale
- L'encadrement de proximité

- Les représentants du personnel
- Le CHSCT

- Le service de Santé au Travail
- Le service Social
- Les équipes de sécurité

- Les groupes d'aide et de prévention
- Les salariés



Des exemples d'actions : du ponctuel au projet de long terme...

- Rencontre avec la direction et/ou salariés, médecine du travail
- Intervention dans les CHSCT
- Conférences auprès des salariés, managers sur les conduites addictives
- Formations des salariés
- Conception et accompagnement d'une politique de prévention aux conduites addictives



Travail sur la demande

Chaque intervention commune repose sur une évaluation de la demande.

Il ne s'agit pas de développer un programme déjà modélisé mais de répondre aux attentes des demandeurs.

Les premiers rendez-vous sont l'occasion de donner des éléments de sensibilisation sur les addictions aux acteurs internes de l'entreprise qui souhaitent construire un projet.

Rendre l'entreprise et les salariés acteurs de leur projet

Adapter notre programme d'intervention :

- Répondre aux attentes des acteurs de l'entreprise
- Rechercher les formats d'interventions les mieux adaptés à l'entreprise : tenir compte de sa spécificité et de ses contraintes

Notre méthode de travail / les éléments de réussite

Convaincre les acteurs internes de l'entreprise de l'intérêt de la mise en place d'une démarche globale.

Importance de construire ensemble l'intervention sans amener des recettes toutes faites.

Permettre l'acquisition de valeurs communes , d'un langage commun : Formation, groupe de travail avec des représentants de salariés différents (AS, Médecine travail, Direction, membres CHSCT, ...) , participer au CHSCT,....

Notre méthode de travail / les éléments de réussite

Permettre la prise en compte des usages de SPA ou de toute autre conduite addictive de manière globale.

Ne pas se focaliser uniquement sur les personnes dépendantes ou en grande difficulté.

Développer une démarche globale de prévention



Notre méthode de travail / les éléments de réussite

Lors des formations/conférences : lieu neutre où l'expression de chacun est autorisée et permise sans risque de jugement, conséquences, sanction.

Une adaptation permanente des formations en direct avec les interrogations des stagiaires et continue pour faire avancer la réflexion sur ce qui se vit au travail.

Des savoir-être : cohérence entre le cadre posé et la posture des intervenants (non-jugement, bienveillance).



Notre méthode de travail / les éléments de réussite

Disponibilité des animatrices du CSAPA et des membres de l'association (réunions préparatoires et intermédiaires).

Complémentarité des intervenants (professionnels des addictions et acteurs du monde du travail).

Élément de réussite : Nautilia et Alcool Addictions et Travail, une coopération efficace

Alcool Addiction et Travail : « Des pairs parlent à des pairs »

- Une légitimité des bénévoles, salariés d'entreprises, qui ont mis en place des actions de prévention dans le monde des entreprises
- L'image positive du Grand Port Maritime du Havre qui « rassure » les entreprises : grande entreprise reconnue sur la place havraise où l'on rencontre les mêmes difficultés
- L'association a une expérience de plusieurs années de formation et de partage avec d'autres groupes de prévention et d'aide
- Une reconnaissance de l'ARS

Élément de réussite : Nautilia et Alcool Addictions et Travail, une coopération efficace

CSAPA Nautilia :

- Une légitimité et une expertise du monde du soin, de l'accompagnement et de la prévention des conduites addictives
- Un programme annuel de formation sur les addictions
- Une diversité des milieux d'intervention
- Une reconnaissance et un soutien financier de l'ARS

Nos outils

- Des clés sur les addictions en lien avec l'approche expérientielle : E=SIC, cubes, pyramide des usages
- Travail sur les représentations (photo-langage, ...)
- Chiffres-clés sur les consommations en milieu de travail
- Liens avec les Risques Psycho-sociaux,
- Travail sur le rôle de chacun en prévention et la réglementation
- Liens entre le travail et les consommations : DVD INRS
- Jeux de rôle à partir de situations vécues au travail



Les freins

- Ecart entre la commande de la DG/RH de l'entreprise et les attentes des salariés, médecine travail, AS, membres CHSCT,
- Notre efficacité dépend du niveau de dialogue social présent au sein de l'entreprise : exemple d'une entreprise de transport maritime



Les spécificités du monde de l'entreprise

- Contexte de l'entreprise à prendre en compte :
Santé économique, climat social, historique
« addictions », culture du pays où l'entreprise a son siège
social, culture de l'entreprise,...
- Multiplicité et interaction entre les acteurs
- Lien avec la médecine du travail
- Mode de communication et thèmes abordés

