

Psycho-traumatismes et addictions

3 jours de formation (21h)
PROGRAMME

Animatrice : Naïra Meliava, psychologue/
chef de service, CSAPA Kairos, AndréSy

Les professionnels se retrouvent fréquemment confrontés au récit d'événements traumatiques, uniques ou répétés, anciens ou récents, dans la biographie de leurs patients « addicts ».

L'état de stress post-traumatique conduit, dans un nombre très important de cas, au développement de conduites addictives avec ou sans substance.

Au cours de ces trois journées, nous nous proposerons d'apporter des éclairages sur les liens entre psycho-traumatismes et addiction, de sensibiliser au repérage et au traitement combinés de ces problématiques. Cette formation alterne des temps d'apports de connaissances et de compétences avec des temps d'analyse de pratiques à partir de cas cliniques mais aussi d'outils de stabilisations et de psycho-éducation.

Elle s'adresse aux professionnels des secteurs médico-sociaux, sanitaire, et de la ville intervenant auprès de personnes présentant des conduites addictives (CSAPA, CAARUD, CJC, services hospitaliers d'addictologie).

JOUR 1

9h25

Accueil des participants

9h30 - 10h15

Evaluation de sa pratique et de ses besoins

A partir du questionnaire envoyé en amont de la formation, évaluer ses connaissances et ses pratiques professionnelles sur cette thématique. Identifier ses besoins et ses attentes.

10h15 - 13h00

Objectif pédagogique : Comprendre le concept de psycho-traumatisme. Créer un langage commun :

- les définitions, concepts et historique du trauma jusqu'au DSM 5
- le PTSD simple et le PTSD complexe ou l'empoisonnement psychique
- les données épidémiologiques
- le concept d'attachement traumatique

14h - 17h30

Objectif pédagogique : Comprendre les conséquences physiologiques et neurobiologiques d'un psycho-traumatisme et liens avec les mécanismes neurobiologiques des addictions. Le concept de dissociation
Workshop stabilisation

JOUR 2

9h30 - 13h

Objectifs pédagogiques : le repérage et l'évaluation de la comorbidité.

14h - 17h30

Objectif pédagogique : Les approches spécifiques : leurs communs, leurs spécificités

Les approches psychocorporelles des compléments inévitables

Workshop stabilisation

JOUR 3

9h30 - 13h

Workshop : parcours de soins, parcours de résilience

14h - 16h30

Objectif pédagogique : Thérapeutique : connaître les principes généraux et les approches spécifiques

Les approches intégratives

16h30 - 17h30

Evaluation

Evaluer à partir d'un questionnaire :

- le niveau de satisfaction vis à vis de la formation
- les connaissances/compétences acquises lors de la formation
- les principaux changements comportementaux induits par la formation

Elaborer un plan d'amélioration de ses pratiques professionnelles (à partir du support proposé par le formateur)

Profil des participants

Les professionnels du secteur médico-social et sanitaire.

Cette formation est limitée à 20 participants

Méthodes

Cette formation alterne des temps d'apports de connaissances et de compétences avec des temps d'analyse de pratiques à partir de cas cliniques amenés par les participants (prescription, accompagnement, difficultés rencontrées)

Objectifs

Mieux repérer les psycho traumatismes chez des personnes ayant des conduites addictives

-Comprendre les relations entre psycho traumatismes et addiction

-Connaître les approches thérapeutiques spécifiques

Tarif

Adhérent Personne Physique : 330 "

Personnel de Structure Adhérente : 420 "

Non-Adhérent : 560 "

Formation Continue : 650 "

Lieu

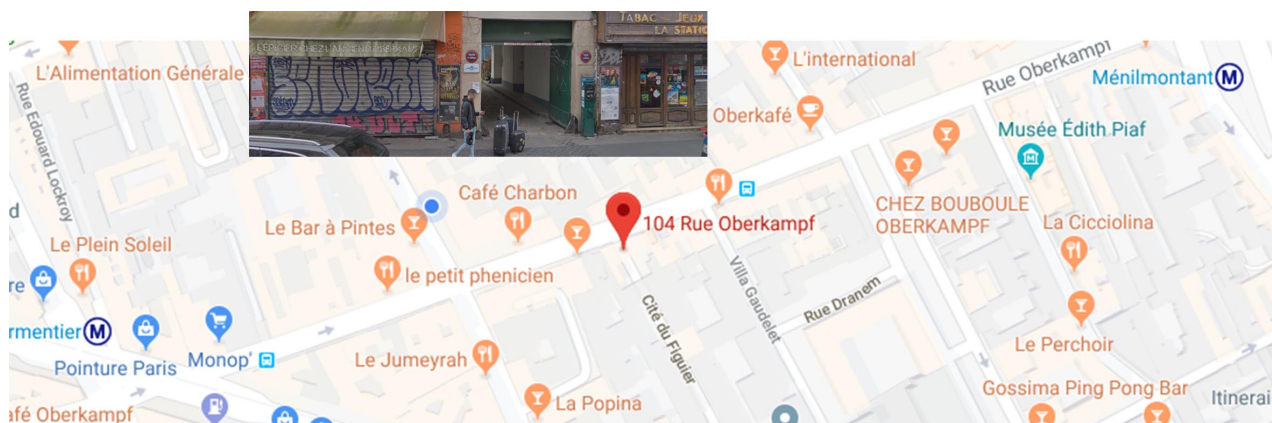
La formation se tient au RDC du siège de la Fédération Addiction.

104 rue Oberkampf

75011 Paris.

(Métro : Ligne 3 Parmentier – Ligne 2 Ménilmontant)

La salle de formation se trouve au fond de la Cité du Figuier, à gauche.



Contact

Valérie SALLANDRE, +33 (0)1.43.43.72.38

v.sallandre@federationaddiction.fr