



# **Les consultations jeunes consommateurs dans le cadre d'un C.S.A.P.A généraliste dans le Morbihan**

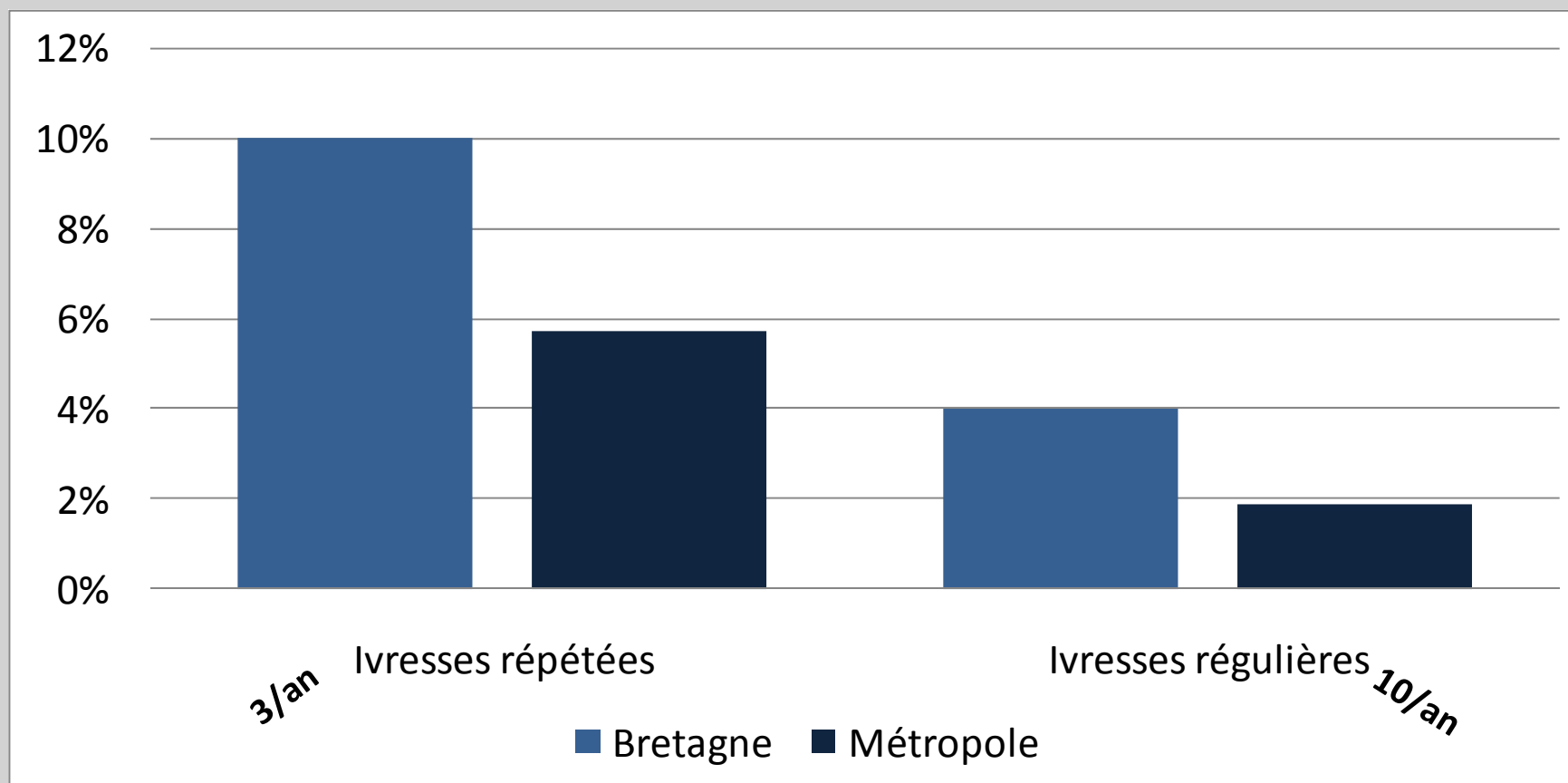
# Contexte épidémiologique Breton

2

- ◆ Ne pas stigmatiser la jeunesse

# Ivresses en Bretagne chez les 15 – 75 ans

3



# Les consommations d'alcool chez les 25 ans et +

4

- ◆ Des taux de buveurs quotidiens parmi les plus élevés, chez les hommes et les femmes
- ◆ Une proportion de buveurs plus importante en Bretagne, quel que soit la tranche d'âge et la catégorie (précaire ou non) (*sauf chez les femmes précaires de 25 à 59 ans*).

# Types de boissons bues à 17 ans

5

- ◆ Une surconsommation d'alcools forts et de prémix
- ◆ Un moindre consommation de vin

Types de boissons bues au cours du mois parmi les 17 ans (%)

	Bretagne	Métropole
Alcool fort	61	49.4*
Bière	54	44.6*
Prémix	50	37.6*
Vin	17	22.2*
Champagne	35	33

•Différences significatives à  $p < .001$

•Source: Escapad 2005, OFDT

# Contexte de consommation à 17 ans

6

Des consommations très liées à la sociabilité locale

	Bretagne	Métropole
Avec vos parents	23	30.8*
Chez vous ou des amis	56	49.5*
Dans un café, bar, pub	42	35.4*
En discothèque	37	31.8*
Dehors (rue, parc ...)	24	14.9*

Différence significatives à  $p < .001$

•Source: Escapad 2005, OFDT

**MILDT**

**Campagnes médiatiques**

**Campagne DDASS**

Année	File active	% de patients de – de 25ans
2004	2681	23.10%
2005	2330	25.58%
2006	2529	26.89%
2007	2814	27.54%
2008	3105	25.24%
2009	2995	23.37%

◆ La mise en place des consultations jeunes consommateurs a été

**efficace** sur la file active.

◆ Le nombre de patients de moins de 18 ans a **triplé** de 2004 à 2009

◆ **Précocité** des consommations

# Les statistiques

8

- ◆ **Nombre de consultations « jeunes consommateurs et leurs familles » au CSAPA du Morbihan:**

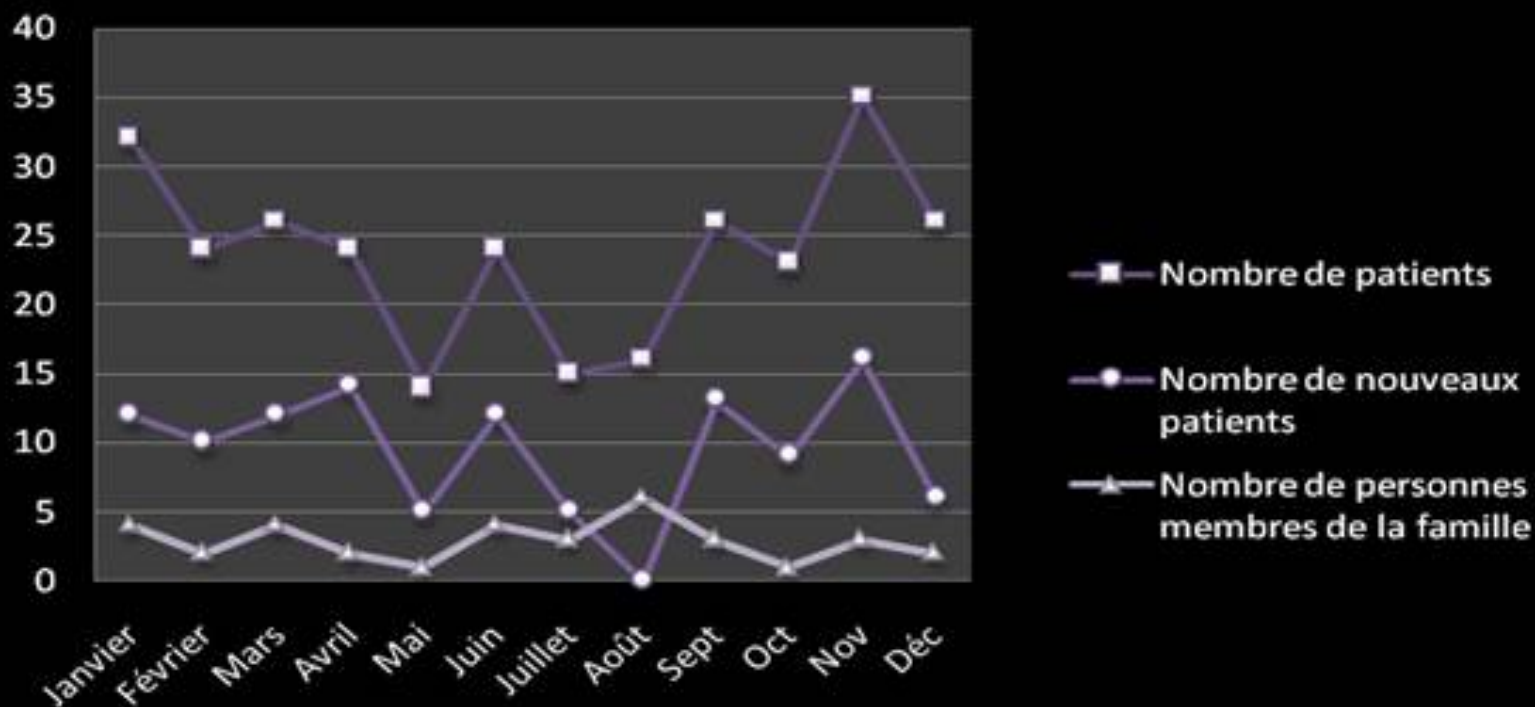
**En 2005 = 314**

**En 2006 = 496**

**En 2007 = 666**

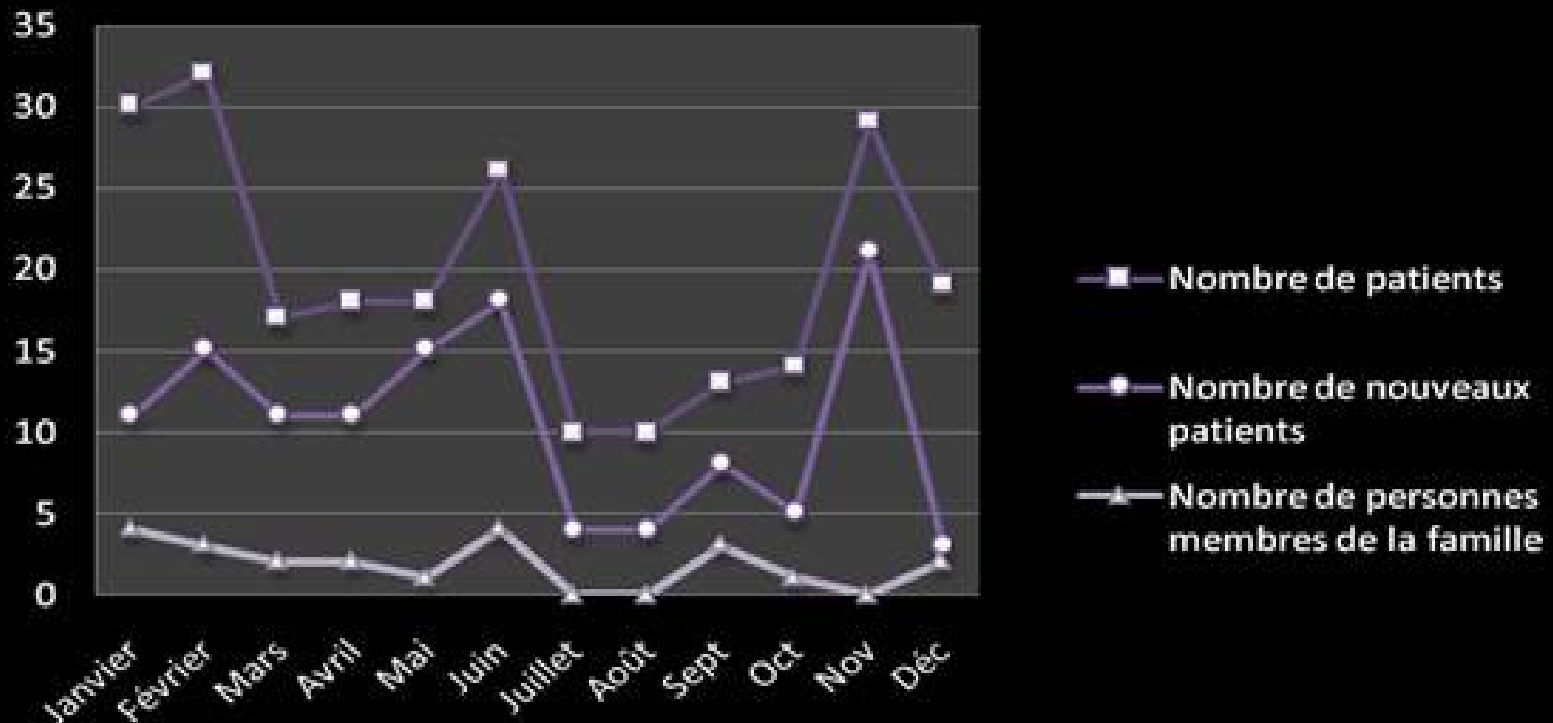


## Evolution du nombre de consultants - LORIENT année 2007



- ◆ Nombre total de patients en 2007 à Lorient = 285
- ◆ Nombre total de nouveaux patients en 2007 à Lorient = 114
- ◆ Nombre total de personnes membres de la famille en 2007 à Lorient = 35

## Evolution du nombre de consultants - VANNES année 2007



- ◆ Nombre total de patients en 2007 à Vannes = 236
- ◆ Nombre total de nouveaux patients en 2007 à Vannes = 126
- ◆ Nombre total de personnes membres de la famille en 2007 à Vannes = 22

- 3 phases:

11

1. Résolutions de début d'année (*janvier, février*)
2. Préparation des examens (*mai, juin*)
3. Période de rentrée scolaire (*septembre, octobre*)

# L'impact de la prévention, de la formation

12

- ◆ Les CSAPA du Morbihan continuent de mener des actions de préventions qui sont facturées aux établissements scolaires.
- ◆ L'impact de ces interventions, sur le mode d'entrée dans les consultations jeunes, est non négligeable.
- ◆ Impact des formations des médecins scolaires, des infirmières, des psychologues scolaires.

# Les partenariats

13

- ◆ La principale entrée des consultations est la Justice (*orientation du délégué du procureur, accompagnement PJJ*)
- ◆ La maison des ados à Lorient a intégré dans son équipe un infirmier du CSAPA. La qualité de cette collaboration nous a permis d'orienter les mineurs à la consultation à la maison des ados.
- ◆ La maison des ados à Vannes
- ◆ 2 psychologues du CSAPA ont fait des vacations aux missions locales de Ploërmel et de Pontivy.

# Les prises en charges

14

## Le slowcare

- ◆ En 2005, la moyenne de la consultation par an a été de **3 actes par patient**.
- ◆ En fonction :
  - de la **gravité** des symptômes,
  - de la **demande** du jeune.
- ◆ Nous avons plutôt été adeptes du « **slowcare** » que des thérapies brèves.
- ◆ Ces jeunes adeptes de la « **cuite express** », nous n'avons pas répondu par le « **soin express** ».

# Les prises en charges

15

- ◆ Pour les jeunes dépendants, il peut sembler paradoxal que nous passions notre temps non pas à les rendre autonomes, ils ne le sont que trop.
- ◆ Eux et l'objet d'addiction sont dans une autonomie morbide mais parfaite.
- ◆ Guérir de la dépendance, c'est entrer dans l'interdépendance.
- ◆ C'est par le soin dans sa dimension de sollicitude, le souci de l'autre, que les jeunes patients vont mieux.

# Perspectives – La réduction des risques alcool

16

- Les jeunes consommateurs d'alcool sont des usagers nocifs, seuls 3% d'entre eux sont dépendants.
- Le biais d'optimisme ou l'illusion de contrôle de ces jeunes font que cette population semble peu sensible aux conseils de prudence.
- Dans le domaine de la réduction des risques alcool, assez peu d'actions sont menées (*ex.: Bideford*)



# Conclusion

17

- Les jeunes ont poussé les portes de nos centres.
- Les usagers nocifs d'alcool rencontrés nous disent boire en groupe, chez eux ou chez des amis.
- Ce mode d'alcoolisation groupale existe en Espagne dans la rue: El Botellon – En France : Les apéros géants Facebook.
- Que nous disent ces jeunes en buvant dans la rue ?
- La société d'internet réticulaire et contributive invente de nouvelles manières de boire.
- Quand le « P » de CSAPA aura les moyens de ses ambitions nous pourrons accompagner les jeunes dans ces nouveaux rituels.